

SECUTRONIC

SECUTRONIC

Language



SECUTRONIC



- tr** Kullanma Kilavuzu
- en** Operating instructions
- fr** Mode d'emploi
- nl** Gebruiksaanwijzing

- | | | |
|-----------------------------------|-----------------------------------|--------------------------------------|
| en Operating instructions | fi Käyttöohje | ru Инструкция по эксплуатации |
| fr Mode d'emploi | no Bruksanvisning | el Οδηγίες χειρισμού |
| nl Gebruiksaanwijzing | se Användarmanual | et Kasutusjuhend |
| it Istruzioni d'uso | pl Instrukcja obsługi | lv Lietošanas instrukcija |
| cz Návod k obsluze | sl Navodilo za uporabo | tr Kullanma Kilavuzu |
| sk Návod na obsluhu | es Manual de instrucciones | it Naudojimo instrukcijos |
| hu Használati útmutató | pt Manual de Instruções | |
| ro Instrucțiuni de operare | bg Упътване за употреба | |
| dk Brugsanvisning | hr Naputak za upotrebu | |

- tr** Türkçe 4
- en** Download: www.burg.biz
- fr** Download: www.burg.biz
- nl** Download: www.burg.biz
- it** Download: www.burg.biz
- cz** Stáhnout: www.burg.biz
- sk** Download: www.burg.biz
- hu** Letölthető: www.burg.biz
- ro** Descărcare: www.burg.biz
- dk** Download: www.burg.biz
- fi** Ladattava tiedosto: www.burg.biz
- no** Download: www.burg.biz
- se** Download: www.burg.biz
- pl** Pobieranie pliku: www.burg.biz
- sl** Download: www.burg.biz
- es** Descarga: www.burg.biz
- pt** Download: www.burg.biz
- bg** Download (зареди): www.burg.biz
- hr** Download: www.burg.biz
- ru** Загрузка: www.burg.biz
- el** Λήψη: www.burg.biz
- et** Download: www.burg.biz
- lv** Download: www.burg.biz
- tr** İndir: www.burg.biz
- it** Download: www.burg.biz



DOWNLOAD

BURG-WÄCHTER KG
 Altenhofer Weg 15
 58300 Wetter
 Almania
www.burg.biz

SWW/BHG SECUTRONIC V1.0 01/2020

Sayın Müşterimiz,

BURG-WÄCHTER firmasının SECUTRONIC elektroniğini içeren bir kasayı tercih ettiğiniz için teşekkür ederiz. Bu elektronik, ECB-S uyarınca A sınıfı olarak sertifikalandırılmıştır ve bir pin kodu ile açılabilir.

Satın aldığınız bu ürün en yeni teknoloji ile geliştirilmiş ve üretilmiş olup, en üst düzey güvenlik gereksinimlerini yerine getirmektedir.

Önemli: Programlamaya başlamadan önce lütfen tüm kullanım kılavuzunu dikkatle okuyunuz ve her zaman bakabilmek için korunaklı bir yere kaldırınız.

Yeni BURG-WÄCHTER kasanızı iyi günlerde kullanmanızı dileriz.

BURG-WÄCHTER KG ekibiniz.

Elektronik kilitlerimiz ile ilgili önemli bilgiler

Genel olarak: Lütfen şifrelerin ve şifre sistemlerinin izinsiz kişilerin eline geçmemesine dikkat ediniz. O nedenle şifre ve şifre sistemlerini sadece yetkili kişilerin erişimine açık olan güvenli bir yerde saklayınız. Bir şifrenin veya şifre sisteminin kaybolması halinde, kilit yeni bir şifreye/şifre sistemine geçirilmeli veya değiştirilmelidir.

- Fabrika şifresi kilit devreye alındığı anda değiştirilmelidir.
- Kolay tespit edilebilecek basit şifreler (örn. 1, 2, 3, 4, 5, 6) kullanılamaz.
- Kişisel veriler (örn. doğum tarihleri) veya şifre olarak kullanıldığında şifre sahibinden yola çıkılarak çözülebilecek veriler şifre olarak kullanılamaz.
- Tüm kullanıcı şifresi değişiklikleri kasanın kapağı açıkken yapılmalıdır! Kilitleme sistemi, yeni bir koda çevrildikten sonra, kapı açıkken yeni pin koduyla birkaç kez çalıştırılmalıdır.

Genel

Kapak bir pin kodu ile açılır.

Pin kodu: 123456 (fabrika ayarı)

Pin kodu daima 6 hanelidir.

Teknik Veriler

Pin kodu sayısı	1
Blokaj süreleri	Şifre 3 kez yanlış girildiğinde 5 dakika, ardından her yanlış girişten sonra 10 dakika
Akım beslemesi	3 x MIGNON LR6 / AA / ALKALİN
İzin verilen ortam koşulları	-15 °C ilâ +50 °C %95 bağıl neme kadar (yoğuşmasız)

Menü yapısı

Tuş takımındaki rakamların üzerinde sayılar ve harfler yer almaktadır. Fonksiyonların programlanması için sayı ve harf kombinasyonlarına tıklanır. Programlama işleminin ilk harfleri, sayı kombinasyonlarını oluşturur (daha kolay hatırlamanız için). Alt menülerde bu konu daha ayrıntılı ele alınacaktır.

Pin kodu ile açma

- "On/Enter" tuşuna basınız.
- Pin kodunu giriniz. Pin kodu doğru girildiğinde yeşil LED, kod kabul edilmediğinde kırmızı LED yanar.

Kapağı açmak için kolu saat yönüne doğru döndürünüz.

Kilit ayarlarını değiştirmek için programlama moduna girme

- "On / Enter" tuşuna basınız.
- 76 (Program mode) rakamlarını giriniz.
- "On / Enter" tuşuna basınız ve geçerli pin kodunu giriniz.

Geçerli pin kodu girildiğinde yeşil LED kısaca yanar, ardından sarı LED yanıp söner. Sarı renkli "giriş yapma/programlama için hazır" LED'i yanıp sönerken programlama modu aktiftir ve çeşitli işlemleri yerine getirebilirsiniz.

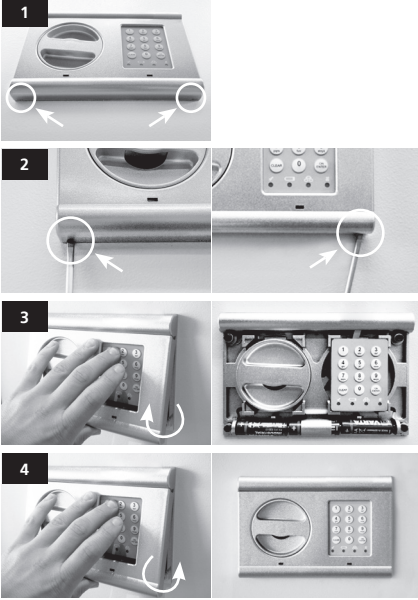
Programlama modunda yapılabilecek işlemler

Pin kodunu değiştirme

- 22 (change code) rakamlarını giriniz ve ardından "On / Enter" tuşuna basınız.
- Yeni kodu giriniz (6 haneli) ve "On / Enter" ile onaylayınız.
- Yeni kodu tekrar giriniz (6 haneli) ve "On / Enter" ile onaylayınız. Tüm bu işlem boyunca sarı LED yanıp söner. Değiştirme işlemi başarılı ise, yeşil LED yanar.

"Clear" tuşuna iki kez basarak programlama modundan çıkabilirsiniz.

Pilin deęiřtirilmesi



Piller: 3 x 1,5V Mignon (LR6)

Pillerin bertarafı

Sayın Műřterimiz,

lűtfen atık oluřumunu ۆnlemekte yardımcı olunuz. Bu cihazı bertaraf etmeye niyetlendięinizde, cihazın pek ۆok bileřenin geri dۆnűřűme uygun deęerli materyallerden oluřtuęunu dűřűnűnűz. Lűtfen cihazı karıřık atıklarla birlikte bertaraf etmeyiniz, elektronik hurda toplama merkezlerini belediyeinizden ۆęreniniz.



Elektrikli ve elektronik cihazların ve pillerin evsel atık ۆöpűne atılamayacaęına, ayrılmıř olarak veya ayrıca toplanmaları gerektięine dikkatinizi ۆekeriz.

Lűtfen ilinizdeki / ilęenizdeki yetkili kurumdan pil ve elektronik atık toplama yerini ۆęreniniz.



BURG-WÄCHTER KG, iřbu belge ile mevcut cihazın 2014/30/AB (RED), (EMC) ve 2011/65/AB (RoHS) sayılı yۆnetmeliklere uygun olduęunu beyan eder. AB Uygunluk Beyanı'nın tam halini řu internet adresinden gۆrűntűleyebilirsiniz: www.burg.biz

Hata ve deęiřiklik yapma hakkımız saklıdır.

Notlar:

A grid of 20 columns and 30 rows of dots for taking notes.