



SECUTRONIC

**BURG
WÄCHTER****BURG
WÄCHTER**

SECUTRONIC

SECUTRONIC



- sl** Navodilo za uporabo
- en** Operating instructions
- fr** Mode d'emploi
- nl** Gebruiksaanwijzing

- | | | |
|-----------------------------------|-----------------------------------|--------------------------------------|
| en Operating instructions | fi Käyttöohje | ru Инструкция по эксплуатации |
| fr Mode d'emploi | no Bruksanvisning | el Οδηγίες χειρισμού |
| nl Gebruiksaanwijzing | se Användarmanual | et Kasutusjuhend |
| it Istruzioni d'uso | pl Instrukcja obsługi | lv Lietošanas instrukcija |
| cz Návod k obsluze | sl Navodilo za uporabo | tr Kullanma Kılavuzu |
| sk Návod na obsluhu | es Manual de instrucciones | it Naudojimo instrukcijos |
| hu Használati útmutató | pt Manual de Instruções | |
| ro Instrucțiuni de operare | bg Упътване за употреба | |
| dk Brugsanvisning | hr Naputak za upotrebu | |



PRENOS

Language

- sl** Slovenščina 4
- en** Download: www.burg.biz
- fr** Download: www.burg.biz
- nl** Download: www.burg.biz
- it** Download: www.burg.biz
- cz** Stáhnout: www.burg.biz
- sk** Download: www.burg.biz
- hu** Letölthető: www.burg.biz
- ro** Descărcare: www.burg.biz
- dk** Download: www.burg.biz
- fi** Ladattava tiedosto: www.burg.biz
- no** Download: www.burg.biz
- se** Download: www.burg.biz
- pl** Pobieranie pliku: www.burg.biz
- sl** Download: www.burg.biz
- es** Descarga: www.burg.biz
- pt** Download: www.burg.biz
- bg** Download (зареди): www.burg.biz
- hr** Download: www.burg.biz
- ru** Загрузка: www.burg.biz
- el** Λήψη: www.burg.biz
- et** Download: www.burg.biz
- lv** Download: www.burg.biz
- tr** İndir: www.burg.biz
- it** Download: www.burg.biz

BURG-WÄCHTER KG
 Altenhofer Weg 15
 58300 Wetter
 Nemčija

www.burg.biz

SWW/BHG SECUTRONIC V1.0 01/2020

www.burg.bizwww.burg.biz



- A Tipka Clear**
Izhod iz načina za programiranje
- B Tipka On/Enter**
- C Pripravljenost na odpiranje**
Lučka LED zasveti ob vnosu pravilne odpiralne kode in uspešnem programiranju
- D Simbol za zamenjavo baterij**
Ko svetli ta lučka LED, zamenjajte vse 3 baterije (LR6/AA/1,5 V/Alkaline).
- E Pripravljenost na vnos/programiranje**
Lučka LED svetli ob vstopu v način za programiranje. Ko zapustite način za programiranje, preneha svetiti.
- F Zavržen vnos/čas zapiranja**
Lučka LED svetli, če ste vnesli neveljavno kodo ali če ste napravo napačno programirali. Če trikrat zapored vnesete napačno kodo, se upravljanje ključavnice onemogoči za 5 minut. Lučka LED v tem času utripa. Odpiranje v tem stanju ni mogoče niti z veljavno odpiralno kodo.

A grid of 20 columns and 20 rows of small dots for taking notes.

Spoštovani kupec,

zahvaljujemo se, da ste se odločili za trezor z elektroniko BURG-WÄCHTER SECUTRONIC. Ta elektronika ima certifikat po standardu ECB-S, razred A, in se lahko odpre s kodo PIN.

Kupili ste izdelek, ki izpolnjuje izjemno visoke varnostne zahteve in je bil razvit in izdelan po najmodernejših tehnoloških smernicah.

Pomembno: Pred programiranjem preberite celotna navodila za uporabo in jih skrbno shranite za poznejše branje.

Želimo vam veliko veselja z novim trezorjem BURG-WÄCHTER.

Vaš BURG-WÄCHTER KG.

Pomembna opozorila za naše elektronske ključavnice

Splošno: Bodite pozorni, da kode in nosilci kode ne zaidejo v nepooblaščen roke. Kode in nosilce kode zato shranite na varnem mestu, kjer so dostopni samo upravičenim osebam. Če izgubite kodo ali nosilec kode, je treba ključavnico nastaviti na novo kodo oziroma nov nosilec kode ali pa jo zamenjati.

- Tovarniško nastavljeno kodo je treba spremeniti takoj, ko začnete uporabljati ključavnico.
- Preprostih kod, ki jih je mogoče zlahka ugotoviti (npr. 1, 2, 3, 4, 5, 6), ni dovoljeno uporabljati.
- Kot kodo prav tako ni dovoljeno uporabljati osebnih podatkov (npr. rojstni dnevi) ali drugih podatkov, ki bi jih bilo mogoče ugotoviti s poznavanjem lastnika kode.
- Vsakršno spreminjanje uporabniške kode obvezno opravljajte pri odprtih vratih varnostnega vsebnika! Ko je sistem za zaklepanje prestavljen na novo kodo, ga je treba pri odprtih vratih večkrat preizkusiti z novo kodo.

Splošno

Za odpiranje imate na voljo kodo PIN.

Koda PIN: 123456 (tovarniška nastavitve)

Koda PIN je vedno 6-mestna.

Tehnični podatki

Število kod PIN	1
Časi zapiranja	Po 3 x napačno vneseni kodi 5 minut, nato vsakokrat dodatno po 10 minut
Električno napajanje	3 x MIGNON LR6/AA/ALKALINE
Dovoljeni pogoji v okolici	-15 °C do +50 °C do 95 % rel. zračne vlažnosti (brez kondenzacije)

Zgradba menijev

Na posameznih tipkah tipkovnice so prikazane številke in črke. Za programiranje posameznih funkcij se vnesejo kombinacije številk oziroma črk. Začetne črke posameznega postopka za programiranje tvorijo določeno kombinacijo številk (tako si jih lažje zapomnite). Ta kombinacija je v posameznih podmenijih izrecno navedena.

Odpiranje s kodo PIN

- Pritisnite tipko »On/Enter«.
- Vnesite kodo PIN. Če ste vnesli pravilno kodo PIN, zasveti zelena lučka LED, če ste vnesli napačno, pa rdeča.

Zavrtite ročaj v smeri urnega kazalca, da odprete vrata.

Vstop v način za programiranje za spreminjanje nastavitv ključavnice

- Pritisnite tipko »On/Enter«.
- Vtipkajte številko 76 (**Program mode**).
- Pritisnite tipko »On/Enter« in vnesite veljavno kodo PIN.

Če ste vnesli veljavno kodo PIN, bo zelena lučka LED kratko zasvetila, nato pa bo utripala rumena lučka LED. Dokler utripa rumena lučka LED »Pripravljenost na vnos/programiranje«, ste v načinu za programiranje in lahko opravljate različna dejanja.

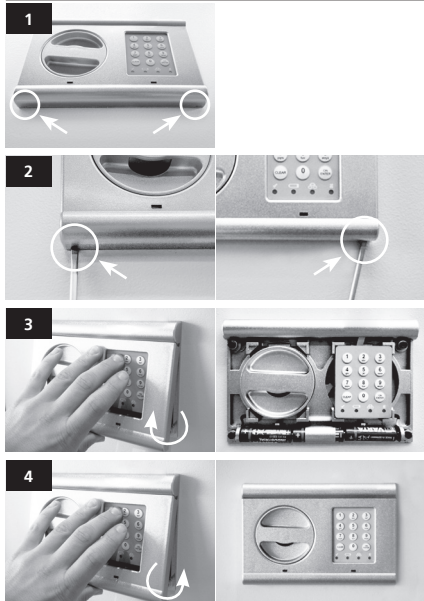
Dejanja v načinu za programiranje

Sprememba kode PIN

- Vtipkajte številko 22 (**change code**), nato pa pritisnite tipko »On/Enter«.
 - Vtipkajte novo kodo (6-mestno) in jo potrdite s tipko »On/Enter«.
 - Ponovno vtipkajte novo kodo in jo potrdite s tipko »On/Enter«.
- Med celotnim postopkom utripa rumena lučka LED.
Ko ste uspešno spremenili kodo PIN, zasveti zelena lučka LED.

Način za programiranje lahko zapustite tako, da dvakrat pritisnete tipko »Clear«.

Zamenjava baterij



Baterije: 3 x 1,5V Mignon (LR6)

Odlaganje baterij med odpadke

Spoštovani kupec,

pomagajte nam zmanjšati količino odpadkov. Če se boste kadarkoli odločili, da boste to napravo odvrgli med odpadke, ne pozabite, da so številni sestavni deli te naprave izdelani iz dragocenih materialov, ki so primerni za recikliranje. Naprave ne odvrzite med običajne odpadke, temveč se pri pristojnem občinskem organu pozanimajte o zbirnih mestih za odpadno električno opremo.



Prav tako pomnite, da odpadnih električnih in elektronskih naprav ter baterij, označenih s sosednjim simbolom, ni dovoljeno odvreči med gospodinjske odpadke, temveč jih je treba zbirati oziroma oddati ločeno.



Pri pristojnem organu na mestni/občinski upravi se pozanimajte o zbirnih mestih za odpadne električne naprave in baterije.



Podjetje BURG-WÄCHTER KG izjavlja, da ta naprava izpolnjuje zahteve direktiv (RED) 2014/30/EU, (EMZ) in 2011/65/EU (RoHS). Celotno besedilo EU-izjave o skladnosti je na voljo na naslednjem spletnem naslovu: www.burg.biz

Pridržujemo si pravico do napak in sprememb.

Zapiski:

A large grid of small dots arranged in approximately 25 columns and 40 rows, intended for taking notes.