



SECUTRONIC

**BURG
WÄCHTER****BURG
WÄCHTER**

SECUTRONIC

SECUTRONIC



- ro** Instrucțiuni de operare
- en** Operating instructions
- fr** Mode d'emploi
- nl** Gebruiksaanwijzing

- | | | |
|-----------------------------------|-----------------------------------|--------------------------------------|
| en Operating instructions | fi Käyttöohje | ru Инструкция по эксплуатации |
| fr Mode d'emploi | no Bruksanvisning | el Οδηγίες χειρισμού |
| nl Gebruiksaanwijzing | se Användarmanual | et Kasutusjuhend |
| it Istruzioni d'uso | pl Instrukcja obsługi | lv Lietošanas instrukcija |
| cz Návod k obsluze | sl Navodilo za uporabo | tr Kullanma Kılavuzu |
| sk Návod na obsluhu | es Manual de instrucciones | it Naudojimo instrukcijos |
| hu Használati útmutató | pt Manual de Instruções | |
| ro Instrucțiuni de operare | bg Упътване за употреба | |
| dk Brugsanvisning | hr Naputak za upotrebu | |

Language

- ro** Română 4
- en** Download: www.burg.biz
- fr** Download: www.burg.biz
- nl** Download: www.burg.biz
- it** Download: www.burg.biz
- cz** Stáhnout: www.burg.biz
- sk** Download: www.burg.biz
- hu** Letölthető: www.burg.biz
- ro** Descărcare: www.burg.biz
- dk** Download: www.burg.biz
- fi** Ladattava tiedosto: www.burg.biz
- no** Download: www.burg.biz
- se** Download: www.burg.biz
- pl** Pobieranie pliku: www.burg.biz
- sl** Download: www.burg.biz
- es** Descarga: www.burg.biz
- pt** Download: www.burg.biz
- bg** Download (зареди): www.burg.biz
- hr** Download: www.burg.biz
- ru** Загрузка: www.burg.biz
- el** Λήψη: www.burg.biz
- et** Download: www.burg.biz
- lv** Download: www.burg.biz
- tr** İndir: www.burg.biz
- it** Download: www.burg.biz

BURG-WÄCHTER KG
 Altenhofer Weg 15
 58300 Wetter
 Germany
www.burg.biz

SWW/BHG SECUTRONIC V1.0 01/2020

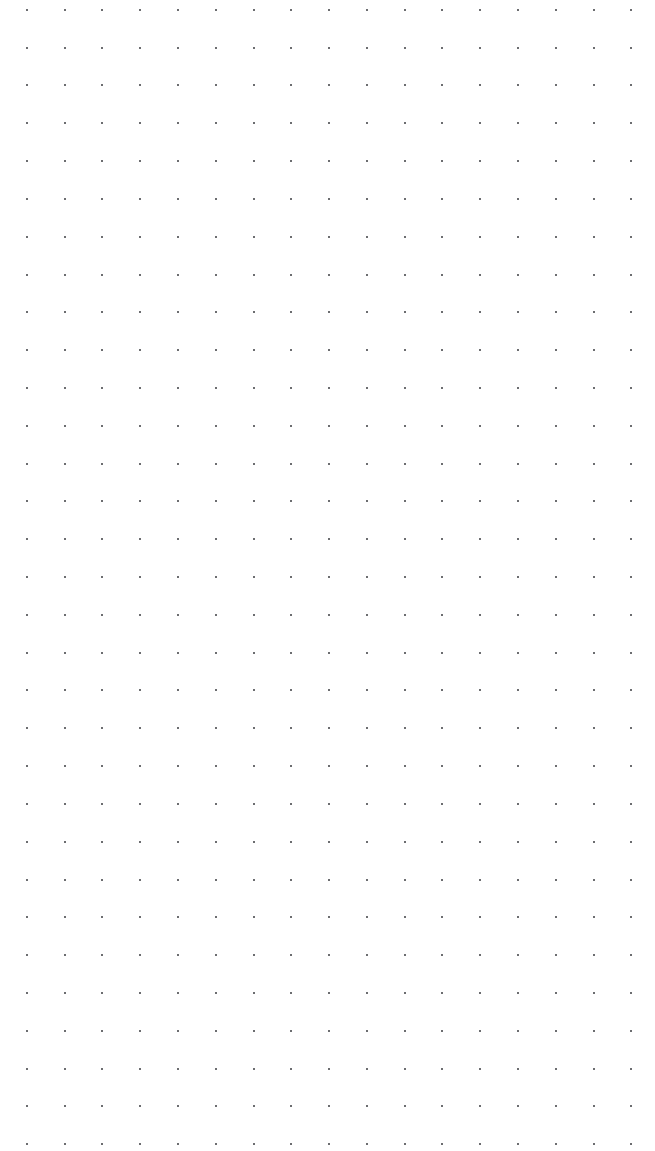


DOWNLOAD

www.burg.bizwww.burg.biz



- A Tasta Clear**
Părăsirea modului de programare
- B Tasta On/Enter**
- C Stare pregătită pentru deschidere**
LED-ul se aprinde dacă se introduce un cod de deschidere valabil și dacă programarea a reușit
- D Simbol de schimbare a bateriei**
Dacă se aprinde acest LED, rugăm înlocuiți toate cele 3 baterii (LR6/AA/1.5V/alkaline).
- E Stare pregătită pentru introducere/programare**
La intrarea în modul de programare, LED-ul se aprinde. El se stinge când părăsiți din nou modul de programare.
- F Instrucțiune de introducere/timp de blocare**
LED-ul se aprinde la introducerea unui cod nevalabil sau în caz de programare greșită. Dacă se introduce de trei ori succesiv un cod greșit, încuietoarea blochează operarea pentru 5 minute. În acest timp, LED-ul se aprinde intermitent. Deschiderea în această stare nu este posibilă nici cu un cod de deschidere valabil.



Stimate client,

Vă mulțumim că v-ați decis pentru un seif cu unitate electronică SECUTRONIC de la BURG-WÄCHTER. Această unitate electronică este certificată conform ECB·S clasa A și poate fi deschisă cu un cod PIN.

Ați obținut, astfel, un produs care îndeplinește cerințele deosebit de ridicate privind siguranța și care a fost dezvoltat și fabricat în conformitate cu cele mai noi posibilități tehnice.

Important: Înainte de programare vă rog să citiți cu atenție instrucțiunile de utilizare și păstrați-le pentru o eventuală consultare ulterioară.

Vă dorim multe bucurii cu noul dumneavoastră seif BURG-WÄCHTER.

Al dumneavoastră BURG-WÄCHTER KG.

Indicații importante referitoare la încuietorile noastre electronice

Generalități: Nu transmiteți codurile și a suporturile de coduri către terțe persoane neautorizate. De aceea, păstrați codurile și suporturile de coduri într-un loc sigur, astfel încât acestea să fie accesibile numai persoanelor împuternicite. Dacă un cod sau un suport de cod se pierde, încuietoarea trebuie să fie trecută pe un nou cod/suport de cod sau schimbată.

- Codul de lucru se va modifica imediat ce încuietoarea este pusă în funcțiune.
- Nu este permis să fie utilizate coduri care se pot ghici ușor (de ex. 1, 2, 3, 4, 5, 6).
- Nu este permis să fie utilizate drept cod date personale (de ex. zile de naștere) sau alte date care pot fi deduse în cazul cunoașterii deținătorului codului.
- Toate modificările codului de utilizator se vor efectua cu ușa spațiului de valori deschisă! După ce sistemul de închidere a fost trecut pe un cod nou, el trebuie să fie acționat de mai multe ori cu ușa deschisă cu noul cod.

Generalități

Pentru deschidere aveți la dispoziție un cod PIN.

Cod PIN: 123456 (reglaj din fabricație)

Codul PIN este întotdeauna cu 6 poziții.

Date tehnice

Număr de coduri PIN	1
Timpi de blocare	Temp de 5 minute după introducerea greșită de 3 ori, apoi câte 10 minute după fiecare introducere greșită următoare
Alimentare electrică	3 x MIGNON LR6 / AA / ALCALINE
Condiții admisibile ale mediului înconjurător	-15 °C până la +50 °C până la 95 % umiditatea rel. a aerului (fără condensare)

Structura meniului

Pe fiecare dintre cifrele tastaturii puteți observa numere și litere. Pentru programarea fiecărei funcții se tastează combinații de numere, respectiv litere. Literele de început ale unui proces de programare ilustrează combinația de numere (pentru o memorare simplă). În consecință, se intră în mod explicit în fiecare dintre submeniuri.

Deschidere cu codul PIN

- Acționați tasta „On/Enter”.
- Introducerea codului PIN. La introducerea corectă a codului PIN se aprinde LED-ul verde, la respingerea codului cel roșu.

Învârțiți mânerul rotativ în sensul acelor de ceasornic pentru a deschide ușa.

Intrarea în modul de programare pentru modificarea reglajelor încuietorii

- Apăsați tasta „On/Enter”.
- Tastați cifrele 76 (**P**rogram **m**ode).
- Apăsați „On/Enter” și introduceți codul PIN.

Dacă se introduce codul PIN valabil se aprinde scurt LED-ul verde, apoi se aprinde intermitent LED-ul galben. Cât timp se aprinde intermitent LED-ul galben „Stare pregătită pentru introducere/programare”, vă aflați pe modul de programare și puteți întreprinde diferite acțiuni.

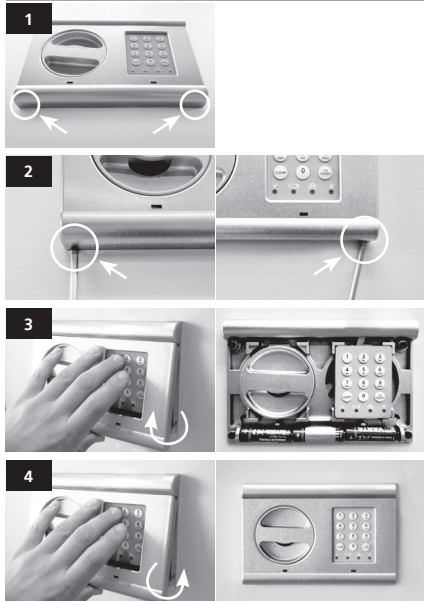
Acțiuni în modul de programare

Modificare cod PIN

- Tastați cifrele 22 (**c**hange **c**ode) apoi apăsați „On/Enter”.
- Tastați codul nou (cu 6 poziții) și confirmați cu „On/Enter”.
- Repetați introducerea codului nou și confirmați cu „On/Enter”.
Pe parcursul întregului proces se aprinde intermitent LED-ul galben.
Dacă modificarea a reușit, se aprinde LED-ul verde.

Părăsiți modul de programare apăsând de două ori tasta „Clear”.

Înlocuirea bateriei



Baterii: 3x 1,5V Mignon (LR6)

Eliminarea ca deșeu a bateriilor uzate

Stimate client,

Vă rog să acordați ajutorul dumneavoastră pentru reducerea cantității de deșeuri nerecuperate. Dacă veți avea intenția să lichidați acest dispozitiv, aveți vă rog în vedere, că multe piese conțin materiale prețioase, care se pot recicla. Vă rugăm să nu aruncați aparatul la gunoi menajer, ci să vă informați la autoritatea competentă din zona dumneavoastră asupra centrelor de colectare pentru deșeuri electrice și electronice.



Menționăm că este interzisă aruncarea aparatelor electronice și a bateriilor la deșeuri menajere, ci trebuie stocate separat. Informați-vă la punctul de lucru aferent din comuna dumneavoastră, unde veți găsi baza de colectare a deșeurilor electrice și electronice.



Prin prezenta, BURG-WÄCHTER KG declară că aparatul menționat corespunde directivelor 2014/30/UE (RED), (EMC) și 2011/65/UE (RoHS). Textul complet al declarației de conformitate UE poate fi consultat la următoarea adresă de internet: www.burg.biz

Ne rezervăm dreptul asupra erorilor și modificărilor.

Notițe:

A large grid of small dots for taking notes, consisting of 20 columns and 30 rows.