

SECUTRONIC

SECUTRONIC

Language



SECUTRONIC



- it** Istruzioni d'uso
- en** Operating instructions
- fr** Mode d'emploi
- nl** Gebruiksaanwijzing

- | | | |
|-----------------------------------|-----------------------------------|--------------------------------------|
| en Operating instructions | fi Käyttöohje | ru Инструкция по эксплуатации |
| fr Mode d'emploi | no Bruksanvisning | el Οδηγίες χειρισμού |
| nl Gebruiksaanwijzing | se Användarmanual | et Kasutusjuhend |
| it Istruzioni d'uso | pl Instrukcja obsługi | lv Lietošanas instrukcija |
| cz Návod k obsluze | sl Navodilo za uporabo | tr Kullanma Kilavuzu |
| sk Návod na obsluhu | es Manual de instrucciones | it Naudojimo instrukcijos |
| hu Használati útmutató | pt Manual de Instruções | |
| ro Instrucțiuni de operare | bg Упътване за употреба | |
| dk Brugsanvisning | hr Naputak za upotrebu | |

- it** Italiano 4
- en** Download: www.burg.biz
- fr** Download: www.burg.biz
- nl** Download: www.burg.biz
- it** Download: www.burg.biz
- cz** Stáhnout: www.burg.biz
- sk** Download: www.burg.biz
- hu** Letölthető: www.burg.biz
- ro** Descărcare: www.burg.biz
- dk** Download: www.burg.biz
- fi** Ladattava tiedosto: www.burg.biz
- no** Download: www.burg.biz
- se** Download: www.burg.biz
- pl** Pobieranie pliku: www.burg.biz
- sl** Download: www.burg.biz
- es** Descarga: www.burg.biz
- pt** Download: www.burg.biz
- bg** Download (зареди): www.burg.biz
- hr** Download: www.burg.biz
- ru** Загрузка: www.burg.biz
- el** Λήψη: www.burg.biz
- et** Download: www.burg.biz
- lv** Download: www.burg.biz
- tr** İndir: www.burg.biz
- it** Download: www.burg.biz



DOWNLOAD

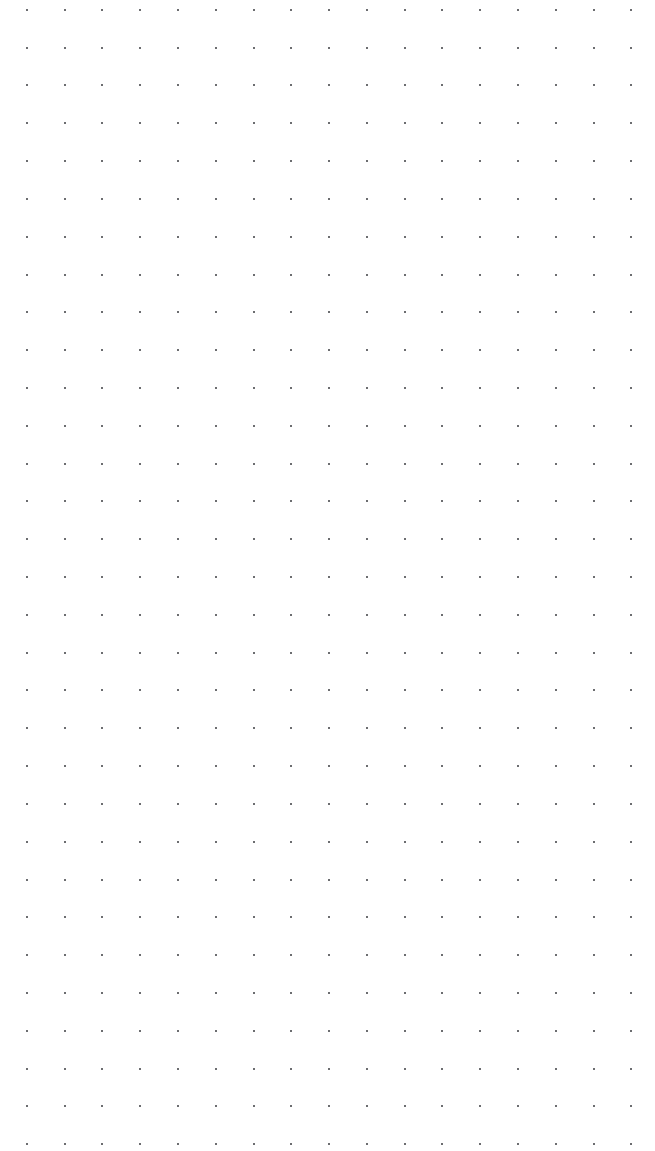
BURG-WÄCHTER KG
 Altenhofer Weg 15
 58300 Wetter
 Germania
www.burg.biz

SWW/BHG SECUTRONIC V1.0 01/2020



- A Tasto clear**
Abbandonare la modalità di programmazione
- B Tasto On/Enter**
- C Pronta per l'apertura**
Il LED si illumina quando si inserisce un codice di apertura valido e la programmazione risulta corretta
- D Simbolo sostituzione batteria**
Se questo LED si accende, sostituire tutte e 3 le batterie (LR6/AA/1.5V/Alcaline).
- E Pronta per inserimento/programmazione** Quando si accede alla modalità di programmazione, il LED si accende. Si spegne quando si esce dalla modalità di programmazione.
- F Inserimento rifiutato / tempo di blocco**
Il LED si accende se viene inserito un codice non valido o se la programmazione non è corretta. Se viene inserito un codice errato per tre volte consecutive, non è possibile effettuare operazioni con la serratura per 5 minuti. Il LED lampeggia durante questo periodo. In questo stato, l'apertura non è possibile anche con un codice di apertura valido.

Note:



Gentile cliente,

La ringraziamo per aver scelto la cassaforte BURG-WÄCHTER con l'unità elettronica SECUTRONIC. Questa elettronica è certificata secondo la norma ECB-S Classe A e può essere aperta con un codice PIN.

Ha acquistato un prodotto che soddisfa requisiti di sicurezza estremamente elevati ed è stato sviluppato e prodotto secondo le più recenti soluzioni tecniche.

Importante: Prima di iniziare la programmazione leggere attentamente tutto il libretto d'istruzioni e conservarlo con cura affinché possa essere consultato in ogni momento.

Le auguriamo molta soddisfazione con la nuova cassaforte BURG-WÄCHTER.

BURG-WÄCHTER KG

Avvertenze importanti sulle nostre serrature elettroniche

Aspetti generali: Assicurarsi che i codici e i badge/tessere magnetiche non finiscano nelle mani di persone non autorizzate. Pertanto conservare i codici e i badge/tessere magnetiche in un luogo sicuro, in modo tale che questi siano accessibili solo a persone autorizzate. In caso di smarrimento di un codice o badge/tessera magnetica, è necessario impostare un nuovo codice o un nuovo badge/tessera magnetica nella cassaforte o sostituire la serratura.

- Il codice impostato in fabbrica deve essere modificato non appena la serratura viene messa in funzione.
- Non utilizzare codici semplici, facili da indovinare (ad es. 1, 2, 3, 4, 5, 6).
- I dati personali (ad es. la data di nascita) o altri dati che possono essere indovinati qualora si conosca il proprietario del codice, non devono essere utilizzati come codice.
- Tutte le modifiche al codice utente devono essere eseguite con la porta della cassaforte aperta! Dopo che nel sistema di chiusura è stato impostato un nuovo codice, deve essere azionato più volte con il nuovo codice quando la porta è aperta.

Generale

Un codice PIN è disponibile per l'apertura.

Codice PIN: 123456 (impostazione di fabbrica)

Il codice PIN è sempre a 6 cifre.

Dati tecnici

Numero di codici PIN	1
Periodi di blocco	Dopo 3 inserimenti errati del codice 5 minuti, quindi 10 minuti dopo ogni altro inserimento errato
Alimentazione di corrente	3 x MIGNON LR6 / AA / ALCALINE
Condizioni di esercizio consentite	da -15 °C a +50 °C fino a 95 % umidità rel. (non condensante)

Struttura del menù

Sui singoli tasti della tastiera sono presenti numeri e lettere. Per programmare singole funzioni, vengono inserite combinazioni di numeri o lettere. Le prime lettere di un processo di programmazione rappresentano la combinazione numerica (per un semplice promemoria). Questo viene esplicitamente trattato nei singoli sottomenù.

Aprire con il codice PIN

- Premere il tasto „On/Enter“.
- Inserire il codice PIN. In caso d’inserimento corretto del codice PIN, il LED diventa verde. Il LED diventa rosso per un inserimento errato.

Ruotare la manopola in senso orario per aprire la porta.

Accesso alla modalità di programmazione per la modifica delle impostazioni della serratura

- Premere il tasto „On/Enter“.
- Digitare le cifre 76 (**M**odalità di program **m**azione).
- Premere „On/Enter“ e inserire il codice PIN.

In caso d’inserimento di un codice PIN corretto il LED verde lampeggia brevemente e dopodiché lampeggia il LED giallo. Fino a che il LED giallo “Pronta per inserimento/programmazione” lampeggia, è attiva la modalità di programmazione ed è possibile effettuare diverse operazioni.

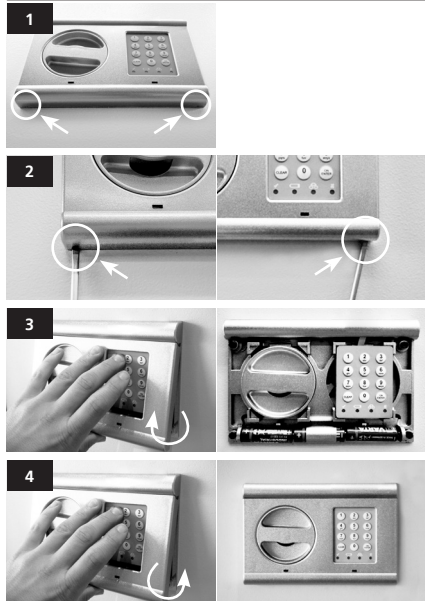
Operazioni nella modalità di programmazione

Modica del codice PIN

- Digitare le cifre 22 (change code) e poi premere „On/Enter“.
 - Digitare il nuovo codice (6 cifre) e poi confermare con „On/Enter“.
 - Digitare di nuovo il codice e poi confermare con „On/Enter“.
- Nel corso dell’intera operazione il LED giallo lampeggia.
Il LED verde acceso indica che la modifica ha avuto successo.

Per abbandonare la modalità di programmazione, premere due volte il tasto „Clear“.

Sostituzione della batteria



Batterie: 3 x 1,5V Mignon (LR6)

Smaltimento delle batterie

Gentile cliente,

aiutateci a ridurre la quantità dei rifiuti non utilizzati. Se avete l'intenzione di smaltire questo dispositivo, non dimentichiate che molti componenti di cui è stato prodotto sono preziosi e possono essere riciclati. Non gettare il dispositivo tra i rifiuti residui, ma informarsi presso l'autorità responsabile del proprio comune sui punti di raccolta per rifiuti elettrici.



Avvertiamo che gli strumenti elettrici ed elettronici e le pile non possono essere smaltiti come rifiuti urbani ma devono essere raccolti separatamente.

In questo caso rivolgersi al rispettivo ufficio comunale per chiedere dove si trovano i centri di raccolta dei rifiuti elettrici.



Con la presente la BURG-WÄCHTER KG, dichiara che questo apparecchio è conforme alla direttiva (RED) 2014/30/UE, (EMC) e 2011/65/UE (RoHS). Il testo completo della dichiarazione di conformità UE può essere scaricato dal sito Web: www.burg.biz

Salvo errori e con riserva di apportare modifiche.

