

SECUTRONIC

SECUTRONIC

Language

hu Magyar 4

en Download: www.burg.biz

fr Download: www.burg.biz

nl Download: www.burg.biz

it Download: www.burg.biz

cz Stáhnout: www.burg.biz

sk Download: www.burg.biz

hu Letölthető: www.burg.biz

ro Descărcare: www.burg.biz

dk Download: www.burg.biz

fi Ladattava tiedosto: www.burg.biz

no Download: www.burg.biz

se Download: www.burg.biz

pl Pobieranie pliku: www.burg.biz

sl Download: www.burg.biz

es Descarga: www.burg.biz

pt Download: www.burg.biz

bg Download (зареди): www.burg.biz

hr Download: www.burg.biz

ru Загрузка: www.burg.biz

el Λήψη: www.burg.biz

et Download: www.burg.biz

lv Download: www.burg.biz

tr İndir: www.burg.biz

it Download: www.burg.biz



SECUTRONIC



- hu** Használati útmutató
- en** Operating instructions
- fr** Mode d'emploi
- nl** Gebruiksaanwijzing

- | | | |
|-----------------------------------|-----------------------------------|--------------------------------------|
| en Operating instructions | fi Käyttöohje | ru Инструкция по эксплуатации |
| fr Mode d'emploi | no Bruksanvisning | el οδηγίες χειρισμού |
| nl Gebruiksaanwijzing | se Användarmanual | et Kasutusjuhend |
| it Istruzioni d'uso | pl Instrukcja obsługi | lv Lietošanas instrukcija |
| cz Návod k obsluze | sl Navodilo za uporabo | tr Kullanma Kılavuzu |
| sk Návod na obsluhu | es Manual de instrucciones | it Naudojimo instrukcijos |
| hu Használati útmutató | pt Manual de Instruções | |
| ro Instrucțiuni de operare | bg Упътване за употреба | |
| dk Brugsanvisning | hr Naputak za upotrebu | |



LETÖLTÉS

BURG-WÄCHTER KG
Altenhofer Weg 15
58300 Wetter
Németország
www.burg.biz

SWW/BHG SECUTRONIC V1.0 01/2020

Tisztelt Vásárlónk!

Köszönjük, hogy a SECUTRONIC elektronikus egységgel felszerelt BURG-WÄCHTER széfet választotta. Ez az elektronika ECB•S „A” osztályú tanúsítással rendelkezik és egy PIN-kóddal nyitható.

Ezzel egy olyan terméket vásárolt, amely teljesíti a rendkívül szigorú biztonsági követelményeket, és amelyet a legkorszerűbb műszaki megoldásokkal összhangban terveztünk és készítettünk.

Fontos: A programozás előtt alaposan tanulmányozza át a használati utasítást és a későbbi felhasználás esetére tárolja jól hozzáférhető helyen.

Kívánjuk, hogy az új BURG-WÄCHTER trezorban örömét lelje.

Az Ön BURG-WÄCHTER KG csapata

Elektronikus zárainkra vonatkozó fontos információk

Általános tudnivalók: Ügyeljen arra, hogy a kódok és a kód-hordozók ne kerüljenek illetéktelen kezekbe. A kódokat és kódhordozókat biztonságos helyen tárolja, hogy azokhoz csak arra jogosult személyek férjenek hozzá. Ha egy kód vagy kódhordozó elvész, akkor a zárat új kódra/kódhordozóra kell átállítani vagy ki kell cserélni.

- Amikor a zárat üzembe helyezi, a gyári kódot módosítani kell.
- Ne használjon könnyen kitalálható, egyszerű kódokat (pl. 1, 2, 3, 4, 5, 6).
- Kódként ne használjon személyes adatokat (pl. születésnapot), vagy más olyan adatot, amire a kódtulajdonos ismerete esetén következtetni lehet.
- A felhasználói kód minden módosítását az értéktároló nyitott ajtaja mellett kell elvégezni! Miután a zárrendszert új kódra állították át, nyitott ajtónál működtesse többször az új kóddal.

Általános tudnivalók

Kinyitáshoz egy PIN-kód áll a rendelkezésére.

PIN-kód: 123456 (gyári beállítás)

A PIN-kód mindig 6 számjegyű.

Műszaki adatok

PIN-kódok száma	1
Letiltási idők	3x hibás kódbevitelt követően 5 perc, majd minden további téves bevitelt követően 10 perc
Áramellátás	3 x MIGNON LR6 / AA / ALKALINE
Megengedett környezeti feltételek	-15 °C - +50 °C max. 95 % rel. páratartalom (nem lecsapódó)

Menüszerkezet

A billentyűzet egyes gombjain betűk és számok láthatók.

Az egyes funkciók programozásához számjegy- és betűkombinációkat kell beírni. A programozási folyamat kezdőbetűi a számkombinációt képzik le (a könnyebb megjegyezhetőség érdekében). Ezekre az egyes almenükben külön kitérünk.

Nyitás PIN-kóddal

- Nyomja meg az „On/Enter” gombot.
- Írja be a PIN-kódot Ha helyesen írta be a kódot, akkor a zöld LED világít, hibás bevitel esetén a piros.

Az ajtó kinyitásához az óramutató járásával egyezően fordítsa el a forgatható gombot.

Belépés a programozási módba a zár beállításainak módosításához

- Nyomja meg az „On / Enter” gombot.
- Írja be a 76 -os számot (**program mode**).
- Nyomja meg az „On / Enter” gombot és írja be az érvényes PIN-kódot.

Érvényes PIN-kód beírása esetén rövid időre felvillan a zöld színű LED, majd a sárga színű LED villog. Amíg a sárga színű „Adatbeviteli / programozási készenlét” LED villog, a készülék programozási módban van, és Ön különböző műveleteket végezhet el.

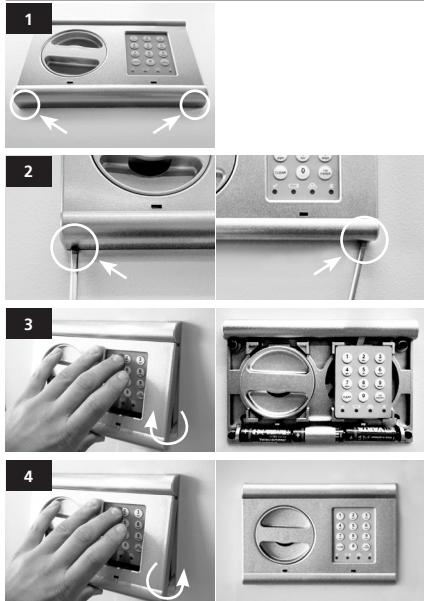
Műveletek programozási módban

PIN-kód módosítása

- Írja be a 22-es számjegyet (**change code**), majd nyomja meg az „On / Enter” gombot.
- Írja be az új (6 számjegyű) kódot, majd erősítse meg az „On / Enter” gombbal.
- Írja be ismét az új kódot, majd erősítse meg az „On / Enter” gombbal. A sárga LED a teljes folyamat során villog. A kód sikeres módosítása esetén a zöld LED villog.

A programozási módból kilépéshez nyomja meg kétszer a „Clear” gombot.

Elemek cseréje



Elemek: 3 x 1,5V Mignon (LR6)

Elemek hulladékkezelése

Tisztelt Vásárlónk!

Kérjük, segítsen csökkenteni a nem újrahasznosított hulladékok mennyiségét. Ha bármikor a készülék ártalmatlanítását tervezi, gondoljon arra, hogy a készülék számos alkatrésze értékes alapanyag, melyek újrahasznosítható. A készüléket nem dobja ki a hulladékba, hanem az elektronikai hulladékok gyűjtőhelyéről érdeklődjön az illetékes önkormányzati szervnél.



Felhívjuk a figyelmét, hogy az elektromos és elektronikus készülékek, valamint az elemek nem kerülhetnek a háztartási hulladékba, hanem szelektíven, ill. elkülönítve kell gyűjteni. Az elemek és az elektronikai hulladékok gyűjtőhelyéről érdeklődjön az illetékes önkormányzati szervnél.



A BURG-WÄCHTER KG ezennel kijelenti, hogy a jelen készülék megfelel a (RED), a 2014/30/EU, (EMC) és a 2011/65/EU (RoHS) irányelveknek. Az EK Megfelelőségi nyilatkozat a következő weboldalról érhető el: www.burg.biz

A tévedések és változtatások jogát fenntartjuk.

Jegyzetek:

A large grid of small dots, intended for taking notes.