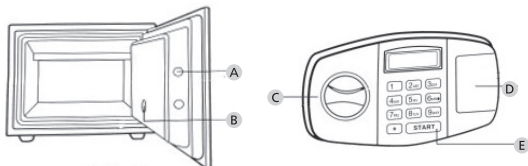




## Structură



## Figura

- A Zăvor
- B Tasta Reset
- C Măner rotativ
- D Apărătoare la compartimentul bateriilor
- E Tasta Start

Stimate client,

mulțumim că v-ați decis pentru un seif rezistent la incendiu FireProtec FP 43 E marca BURG-WÄCHTER. Suplimentar față de încuietoria electronică, acest seif dispune de un lacăt de urgență mecanic. Important: Vă rugăm să citiți întregul manual de utilizare înainte de a începe cu programarea.

Vă dorim multe satisfacții cu noul dumneavoastră seif FireProtec FP 43 E. Al dumneavoastră BURG-WÄCHTER KG

## Indicații importante

Nu transmiteți codurile și a suporturile de coduri către terțe persoane neautorizate. De aceea, păstrați codurile și suporturile de coduri într-un loc sigur, astfel încât acestea să fie accesibile numai persoanelor împuternicite. Dacă un cod sau un suport de cod se pierde, încuietoria trebuie să fie trecută pe un nou cod/suport de cod sau schimbată.

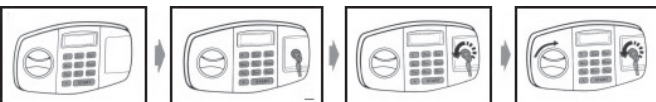
- Codul de lucru se va modifica imediat ce încuietoria este pusă în funcțiune.
- Nu este permis să fie utilizate coduri care se pot ghici ușor (de ex. 1, 2, 3, 4, 5, 6).
- Nu este permis să fie utilizate drept cod date personale (de ex. zile de naștere) sau alte date care pot fi deduse în cazul cunoașterii deținătorului codului.
- După schimbarea codului, încuietoria se va verifica de mai multe ori cu ușa de siguranță deschisă.

**Atenție:** Toate modificările codului de administrator, ale codului de fabrică și ale codului de utilizator se vor realiza cu ușa spațiului de valori deschisă! După ce sistemul de închidere a fost trecut pe un cod nou, el trebuie să fie acționat de mai multe ori cu ușa deschisă cu noul cod.

## Date tehnice

Timpi de blocare	După introducerea greșită de 3 ori a codului 3 minute
Alimentare electrică	4 x MIGNON LR6 / AA / ALCALINE
Condiții ambiante admisibile	-15°C până la + 50°C până la 95 % umiditatea rel. a aerului (partea electronică a încuietorii)
Protecție anti-foc certificată #2007-0881 CNCF	1 oră la o temperatură de până la 1.030°C
Temperatura interioară măsurată:	< 160° C

## Punerea în funcțiune



- Deschideți seiful la prima punere în funcțiune cu codul standard programat din fabricație 1-2-3-4-5-6 sau, în caz de pierdere a codului, cu cheia de urgență. Îndepărtați în acest sens apărătoarea compartimentului bateriilor și rotiți cheia în sens antiorar până la opritor.
- Învârțiți mânerul rotativ în sens orar și deschideți ușa.
- Scoateți cheia de urgență și introduceți bateriile. Acordați atenție polarității corecte.
- Programați acum codul de utilizator.

## Programarea codului de utilizator

- Dacă apăsați „tasta Start” cu ușa deschisă, pe display apare „----”
- Introduceți noul dumneavoastră cod de utilizator cu 6 poziții
- Apăsați „tasta Reset”
- Pe display apare „USER-IN” și noul cod de utilizator a fost salvat

## Deschiderea cu codul de utilizator

- Dacă apăsați „tasta Start”, pe display apare „----”
- Introduceți codul dumneavoastră de utilizator cu șase poziții; la introducerea corectă se aprinde LED-ul verde și lacătul este deblocat
- Învârțiți mânerul rotativ în sens orar
- Deschideți ușa

## Programarea codului general

- Dacă apăsați „tasta Reset” cu ușa deschisă, pe display apare „----”
- Apăsați „tasta Start”
- Introduceți noul dumneavoastră cod general cu 6 poziții
- Pe display apare „SUPER-IN” și noul cod general a fost salvat

## Închiderea seifului

- Închideți ușa
- Învârțiți mânerul rotativ în sens antiorar

## Înlocuirea bateriei

- Îndepărtați apărătoarea compartimentului bateriilor
- Extrageți bateriile vechi
- Introduceți bateriile noi. Acordați atenție polarității corecte

Atenție: Dacă bateriile sunt prea slabe, pe display apare „Lo Batt”. Apoi trebuie să fie înlocuite toate cele patru baterii. Dacă alimentarea cu tensiune este întreruptă pentru mai mult de 30 minute, codul de utilizator trebuie să fie resetat și programat din nou.

## Garanția legală

Produsele BURG-WÄCHTER sunt fabricate corespunzător standardelor tehnice în vigoare la momentul producției și în condițiile respectării standardelor noastre de calitate. Garanția legală cuprinde exclusiv deficiențele dovedite ca fiind erori de producție sau defecte de material la momentul vânzării. Termenul de garanție legală se încheie după doi ani, alte pretenții fiind excluse. Deficiențele și pagubele apărute de ex. prin transport, operare greșită, utilizare improprie, uzură etc. sunt excluse de la garanția legală. Bateria este exclusă din garanția legală. Deficiențele constatate trebuie să fie transmise în scris, inclusiv documentul original de cumpărare și o descriere scurtă a erorii, la vânzătorul dumneavoastră. După verificare, într-un interval de timp adecvat emitentul garanției legale va decide dacă este un caz de reparație sau de schimbare.

## Eliminarea ca deșeu a aparatului

Stimate client,

Vă rugăm să ajutați activitatea de îndepărtare a deșeurilor. Dacă veți avea intenția să lichidați acest dispozitiv, aveți în vedere, că multe piese conțin materiale prețioase, care se pot recicla.



Menționăm că este interzisă aruncarea aparatelor electronice și a bateriilor la deșeurile menajere, ci trebuie stocate separat. Informații-vă la punctul de lucru aferent din comuna dumneavoastră, unde veți găsi baza de colectare a deșeurilor electrice și electronice.



Prin prezenta, BURG-WÄCHTER KG, declară că acest aparat corespunde directivelor 2014/30/UE, (EMC) și 2011/65/UE (RoHS).

Textul complet al declarației de conformitate UE poate fi consultat la adresa de internet [www.burg.biz](http://www.burg.biz).

Ne rezervăm dreptul asupra erorilor de tipar și tehnoredactare, precum și modificărilor tehnice.