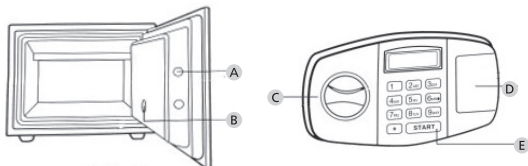




## Izgled



## Slika

- A Zasun
- B Tipka za reset
- C Zakretni kotačić
- D Poklopac pretinca za baterije
- E Tipka Start

Poštovani,

zahvaljujemo vam što ste se odlučili za kupovinu protupožarnog trezora serije FireProtec FP 43 E proizvođača BURG-WÄCHTER. Pored elektronske brave ovaj trezor ima mehaničku bravu za hitne slučajeve.

Važno: Molimo da prije programiranja pročitate cijele upute za upotrebu.

Nadamo se da ćete biti vrlo zadovoljni korisnik trezora FireProtec FP 43 E. Vaš BURG-WÄCHTER KG

## Važne napomene

Pazite da šifre i nosači šifri ne dođu u neovlaštene ruke. Čuvajte šifre i nosače šifri na sigurnome mjestu tako da budu dostupni samo ovlaštenim osobama. Ako se šifra ili nosač šifre izgubi, brava mora biti prebačena na novu šifru / nosač šifre ili mora biti zamijenjena.

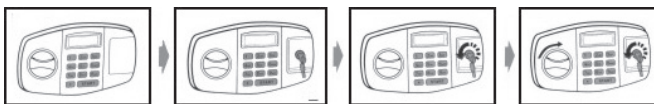
- Tvornička šifra mora se promijeniti čim se trezor počne koristiti.
- Jednostavne šifre koje je lako pogoditi (npr. 1, 2, 3, 4, 5, 6) ne smiju se koristiti.
- Osobni podaci (npr. datum rođenja) ili neki drugi podaci povezani s vlasnikom do kojih se može lako doći ne smiju se koristiti kao šifra.
- Nakon izmjene šifre, zaključavanje mora biti provjereno nekoliko puta s otvorenim sigurnosnim vratima.

**Pažnja:** Svaka promjena administratorske, tvorničke i korisničke šifre mora se provoditi s otvorenim vratima trezora! Kad se šifra sustava za zaključavanje promijeni, potrebno je isprobati ga nekoliko puta s novom šifrom pri otvorenim vratima.

## Tehnički podaci

Vrijeme blokiranja	Nakon 3 × pogrešna unosa šifre 3 minute
Napajanje	4 x MIGNON LR6 / AA / ALKALIJSKE
Prihvatljivi uvjeti u okolini (elektronika zaključavanja)	-15 °C do + 50 °C do 95 % relativne vlažnosti zraka (bez kondenzacije)
Certificirana zaštita od požara #2007-0881 CNCF	1 sat pri najviše 1030 °C
Izmjerena temperatura prostora:	< 160 °C

## Stavljanje u uporabu



- Prilikom prvog korištenja, otvorite trezor s tvornički programiranom standardnom šifrom 1-2-3-4-5-6 ili, ako je šifra izgubljena, pomoću brave za hitne slučajeve. Kako biste to učinili, uklonite poklopac pretinca za baterije i okrenite ključ u smjeru suprotnom od kazaljke na satu dok se ne zaustavi.
- Okrenite zakretni kotačić u smjeru kazaljke sata i otvorite vrata.
- Izvucite ključ brave za hitne slučajeve i umetnite baterije. Pripazite na pravilan polaritet.
- Sada kreirajte korisničku šifru.

## Programiranje korisničke šifre

- Pritisnite tipku "Reset" (resetiraj) dok su vrata otvorena, na zaslonu će se pojaviti "----"
- Unesite vašu novu 6-znamenkastu korisničku šifru.
- Pritisnite tipku "Reset".
- Na zaslonu će se pojaviti "USER-IN" i nova korisnička šifra bit će spremljena.

## Otvaranje pomoću korisničke šifre

- Pritisnite tipku "Start", na zaslonu će se pojaviti "----"
- Unesite šestoznamenkastu korisničku šifru. Ako je ispravno unesena, svijetlit će zeleno LED svijetlo, a brava će se otključati.
- Okrenite zakretni kotačić u smjeru kazaljke sata.
- Otvorite vrata

## Programiranje općenite šifre

- Pritisnite tipku "Reset" (resetiraj) dok su vrata otvorena, na zaslonu će se pojaviti "----"
- Pritisnite tipku "Start" (početak).
- Unesite vašu novu 6-znamenkastu općenitu šifru.
- Na zaslonu će se pojaviti "SUPER-IN" i nova općenita šifra bit će spremljena.

## Zaključavanje brave

- Zaključajte vrata
- Okrenite zakretni kotačić u smjeru suprotno od kazaljke sata

## Zamjena baterije

- Pažljivo uklonite poklopac pretinca za baterije
- Izvadite stare baterije
- Umetnite nove baterije. Pripazite na pravilan polaritet

Pažnja: Ako su baterije preslabе, na zaslonu će se prikazati "Lo Batt". Sve četiri baterije moraju se zamijeniti. Ako se napajanje prekine više od 30 minuta, korisnička šifra mora se resetirati i reprogramirati.

## Jamstvo

Proizvodi tvrtke BURG-WÄCHTER proizvode se u skladu s tehničkim standardima koji se primjenjuju u vrijeme proizvodnje i u skladu s našim standardima kvalitete. Jamstvo uključuje samo nedostatke za koje se može dokazati da potječu iz proizvodnje ili prijevoza do mjesta prodaje. Jamstvo prestaje nakon dvije godine te se isključuju daljnji zahtjevi. Nedostaci i oštećenja uzrokovani npr. prijevozom, neispravnim radom, nepravilnom upotrebom, trošenjem itd., isključeni su iz jamstva. Baterije nisu obuhvaćene jamstvom. Pronađeni nedostaci moraju biti dostavljeni vašem prodavatelju u pisanom obliku, uključujući izvorni dokaz o kupnji i kratki opis nedostatka. Nakon provjere, davatelj jamstva odlučit će o mogućem popravku ili zamjeni u razumnom roku.

## Zbrinjavanje uređaja u otpad

Poštovani kupci, molimo vas da doprinesete smanjenju količine otpada. Ako se odlučite za zbrinjavanje ovog uređaja u otpad, imajte na umu da su brojni njegovi dijelovi proizvedeni od dragocjenih materijala koji se mogu reciklirati.



Podsjećamo da se električni i elektronički uređaji i baterije ne smiju baciti kao kućni otpad, već se moraju skupljati na posebno mjesto. Informirajte se u nadležnoj službi u vašem gradu / općini o prikupljalištima otpadnih električnih i elektroničkih uređaja.



Tvrtka BURG-WÄCHTER KG izjavljuje da ovaj uređaj udovoljava zahtjevima Direktive 2014/30/EU, (EMC) i 2011/65/EU (RoHS).

Cjeloviti tekst EU izjave o sukladnosti dostupan je na sljedećoj internetskoj adresi: [www.burg.biz](http://www.burg.biz).

Zadržavamo pravo na tiskarske pogreške i tehničke promjene.