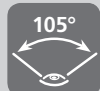




**BURG  
WÄCHTER**

# Door eGuard DG8100



**Elektronické videokukátko**

**sk** **Návod na obsluhu**

**BURG-WÄCHTER KG**  
Altenhofer Weg 15  
58300 Wetter  
Germany

BA Door eGuard 08/2018

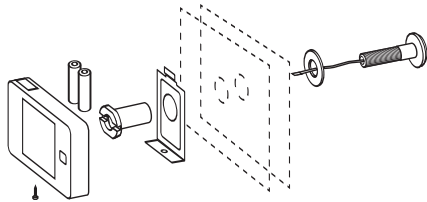
[www.burg.biz](http://www.burg.biz)

## Štruktúra



## Obrázok

- A tlačidlo ON
- B červené LED



## Úvod

Vážení zákazník, ďakujeme, že ste sa rozhodli pre kúpu videokukátka Door eGuard značky BURG-WÄCHTER. V prípade prístroja Door eGuard ide o systém kamery a farebného displeja napájaný batériami, ktorý sa ľahko inštaluje a používateľovi umožňuje zaznamenávať dianie pred svojimi domovými dverami bez toho, aby bol pritom sám sledovaný. Vďaka svojmu veľkému nastavovaciemu rozsahu je videokukátko možné použiť v prípade všetkých bežne dostupných dverí s hrúbkou od 38 do 110 mm. Optika kamery dokáže prekryť dostupné otvory v drevách až do šírky 22 mm. Vďaka svojej kamerovej optike s veľkým zorným uhlom cezen možno spozorovať aj osoby skrývajúce sa v blízkosti dverí.

**Dôležité: Pred začatím montáže si dobre preštudujte celý návod na obsluhu.**

Želáme vám vysokú bezpečnosť a kvalitu života s vaším videokukátkom. Váš tím BURG-WÄCHTER KG

## Dôležité upozornenia

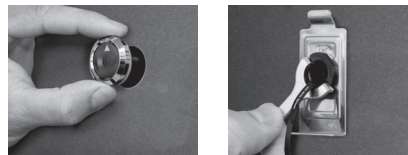
- Prístroj je určený výlučne na použitie v interiéri.
- Ak prístroj nebudete dlhšiu dobu používať, vyberte z neho batérie.
- Pred čistením z prístroja vyberte batérie. Prístroj čistite iba vlhkou handričkou, iné čistiace prostriedky sa nesmú používať.
- Do prístroja nesmú preniknúť žiadne tekutiny.
- V prípade otázok alebo problémov sa obráťte na svojho predajcu.

## Technické údaje

Napájanie	2 batérie typu AAA micro 1,5 V (napr. LR03)
Monitor	3,2" TFT
Obrazový snímač	CMOS
Zorný uhol	105°
Hrúbky dverí	38 – 110 mm
Rozmery	125 x 68 x 15 mm
Hmotnosť (bez batérií)	100 g

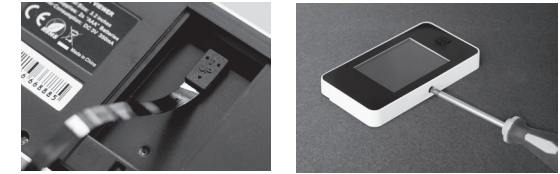
## Montáž

- Do dverí vyvrtajte vo výške očí otvor s priemerom 14 mm, resp. použite už existujúci otvor (príp. ho rozšírte).
- Na závit kamery nasuňte podložku a kameru zvonka prestrčte do otvoru vo dverách. Dávajte pozor, aby ste nepoškodili kábel a aby značka na kamere ukazovala nahor.



- Montážnu dosku pripevnite na vnútornej strane dverí tak, že cez otvor montážnej dosky najskôr pretiahnete kábel. Potom kábel pretiahnite aj cez puzdro a toto pomocou priloženého uťahovacieho kľúča naskrutkujte na závit kamery.

- Kábel spojte s konektorom na zadnej strane monitora. Potom monitor nasadte na montážnu dosku a zospodu ho pevne priskrutkujte pomocou uzatváracej skrutky.



## Uvedenie do prevádzky a výmena batérií

Svietenie červenej LED pod tlačidlom napájania indikuje nízky stav batérií. Batérie vymeňte.

- Kryt batériového priečinka posuňte nabok.
- Vložte 2 mikrobaterie v súlade so správnou polaritou.
- Batériový priečink opäť zatvorte.



## Použitie

Stlačte tlačidlo napájania. Na 10 sekúnd sa na monitore hneď zobrazí obraz. Potom sa prístroj automaticky znova vypne.

## Likvidácia zariadenia

### Vážení zákazník,

pomáhajte znižovať množstvo nevyužitého odpadu. Ak budete mať v úmysle toto zariadenie zlikvidovať, myslite na to, že mnoho súčastok obsahuje cenné materiály, ktoré je možné recyklovať. Prístroj nevyhadzujte do komunálneho odpadu, ale sa informujte na príslušnom pracovisku vo vašej obci, kde nájdete zberné miesto na elektroodpad.

### Obrázok smetnej nádoby znamená:



Vybité batérie alebo akumulátory sa nesmú likvidovať cestou domového odpadu. Batérie alebo akumulátory odovzdajte v predajni alebo v komunálnych zberných dvoroch. Odovzdanie je bezplatné a je predpísané zákonom.



Ak máte akékoľvek otázky k vyhláseniu o zhode ES, obráťte sa, prosím, na [info@burg.biz](mailto:info@burg.biz).

Tlačové chyby a chyby pri osádzaní textu, ako aj technické zmeny vyhradené.