



**BURG
WÄCHTER**

Door eGuard

DG 8100



Электронный дверной глазок

ru Инструкция по эксплуатации

BURG-WÄCHTER KG
Altenhofer Weg 15
58300 Wetter
Germany

BA Door eGuard 07 / 2017

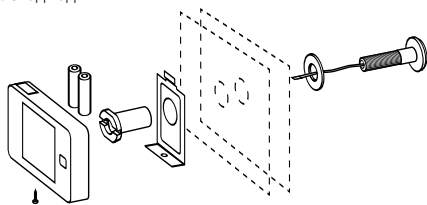
www.burg.biz

Structure



Изображения

- A Кнопка ON
- B Красный светодиод



Введение

Уважаемый покупатель, мы рады, что вы решили приобрести Door eGuard фирмы BURG-WÄCHTER. Door eGuard – это работающая от аккумуляторной батареи система с камерой и цветным экраном, которая очень легко устанавливается и обеспечивает безопасность пользователя благодаря возможности регистрировать процессы, происходящие за входной дверью, не наблюдая за ними самостоятельно. Благодаря большому диапазону настройки дверной глазок можно установить на всех стандартных дверях толщиной от 38 до 110 мм. Оптика камеры может перекрыть имеющиеся отверстия в двери до 22 мм. Благодаря оптике с широким углом видимости можно рассмотреть даже людей, спрятавшихся вблизи двери.

Важно: Перед монтажом прочитайте всю инструкцию по эксплуатации.

Мы желаем вам безопасности и высокого качества жизни с вашим электронным «дверным шпионом».
С уважением, фирма BURG-WÄCHTER KG

Важные указания

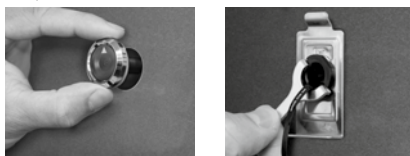
- Устройство предназначено исключительно для использования во внутренних помещениях.
- Если устройство не будет использоваться в течение длительного времени, необходимо вынуть аккумуляторные батареи.
- Перед очисткой аккумуляторные батареи необходимо удалить. Чистить устройство только с помощью влажной салфетки, другие чистящие средства не использовать.
- Не допускать попадания жидкостей в устройство.
- При возникновении вопросов или проблем следует обратиться к своему торговому агенту.

Технические характеристики

Электропитание	2AAA Micro 1,5 В (например, LR03)
Монитор	3,2", тонкопленочный
Формирователь видеосигналов	CMOS
Угол видимости	105°
Толщина двери	38-110 мм
Размеры	125 x 68 x 15 мм
Вес (без батарей)	100 г

Монтаж

1. Просверлите в своей двери на уровне глаз отверстие диаметром 14 мм или используйте уже имеющееся отверстие (при необходимости рассверлите его).
2. Надвиньте подкладную шайбу на резьбу камеры и вставьте ее снаружи в отверстие в двери. При этом необходимо следить за тем, чтобы кабель не получил повреждения, а маркировка на камере была направлена вверх.



3. Закрепите зажимную пластину с внутренней стороны двери, предварительно протянув кабель через отверстие в пластине. После этого протяните кабель через втулку и вкрутите ее с помощью прилагающегося динамометрического ключа в резьбу камеры.

4. Соедините кабель со штекером на задней стенке монитора. После этого установите монитор на зажимную пластину и прикрутите его снизу с помощью запорного винта.



Ввод в эксплуатацию и замена аккумуляторных батарей

Светящийся красный СИД под кнопкой включения свидетельствует о низком напряжении батарей. Необходимо заменить батареи.

1. Сдвиньте в сторону крышку гнезда для батарей.
2. ставьте 2 микробатареи с соблюдением полярности.
3. Снова закройте гнездо для батарей.



Управление

Нажмите кнопку включения, сразу же на мониторе на 10 с появится изображение. После этого устройство автоматически выключается.

Утилизация устройства

Уважаемый покупатель,

помогите избежать образования мусора. К тому моменту, когда вы соберетесь утилизировать это устройство, подумайте о том, что многие компоненты этого устройства выполнены из ценного материала, который можно использовать повторно. Не выбрасывайте устройство в мусор, а найдите в вашем районе место сбора электрических отходов.

Tato popelnice znamená:



Разряженные батареи или аккумуляторы нельзя утилизировать вместе с бытовым мусором. Передайте батареи/аккумуляторы в торговую организацию или в центр вторичной переработки отходов вашего района. Возврат является безвозмездным и предписан по закону.



По вопросам, связанным с декларацией соответствия ЕС, пожалуйста, обращайтесь по адресу info@burg.biz

Право на опечатки, ошибки в наборе, а также на технические изменения сохранено.