



**BURG  
WÄCHTER**

# Door eGuard

DG 8100



**Elektroniczny wizjer drzwiowy**

**pl Instrukcja obsługi**

**BURG-WÄCHTER KG**  
Altenhofer Weg 15  
58300 Wetter  
Germany

BA Door eGuard\_07/2017

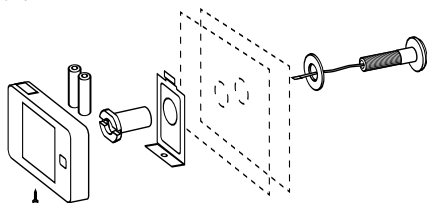
[www.burg.biz](http://www.burg.biz)

## Structure



## Ilustracje

- A Przycisk ON
- B LED czerwona



## Wstęp

Szanowni Klienci, dziękujemy, że zdecydowali się Państwo na kupno produktu Door eGuard wyprodukowanego w firmie BURG-WÄCHTER. Door eGuard jest to system wyposażony w kamerę i kolorowy monitor, zasilany bateriami. Urządzenie montuje się bardzo łatwo i stwarza dla użytkownika możliwość obserwowania sytuacji przed własnymi drzwiami, samemu będąc niewidocznym. Dzięki dużemu zakresowi regulacji wizjer można montować we wszystkich drzwiach o grubości od 38 do 110 mm. Soczewka kamery pokrywa otwór w drzwiach do średnicy 22 mm. Dzięki soczewce o dużym kącie widzenia można obserwować osoby znajdujące się bezpośrednio przy drzwiach.

**Ważne: Przed rozpoczęciem montażu należy dokładnie zapoznać się z instrukcją obsługi.**

Wizjer elektroniczny spowoduje wzrost poczucia bezpieczeństwa i poprawi w ten sposób jakość życia.  
Wasz BURG-WÄCHTER KG

## Ważne zalecenia

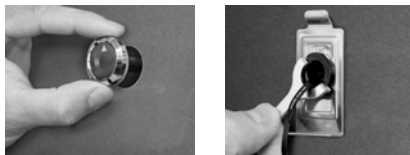
- Urządzenie jest przeznaczone wyłącznie do stosowania w pomieszczeniach zamkniętych.
- Jeżeli urządzenie przez dłuższy okres czasu nie jest użytkowane należy wyjąć baterie.
- Baterie należy wyjąć zawsze przed czyszczeniem urządzenia. Urządzenie należy czyścić wilgotną ściereczką, nie wolno używać żadnych środków czyszczących.
- Do urządzenia nie może przeniknąć żadna ciecz.
- W razie pytań lub wynikłych problemów należy skontaktować się z punktem sprzedaży.

## Dane techniczne

|                    |                            |
|--------------------|----------------------------|
| Zasilanie          | 2AAA Micro 1,5V (np. LR03) |
| Monitor            | 3,2" TFT                   |
| Kamera             | CMOS                       |
| Grubość drzwi      | 38 – 110 mm                |
| Kąt widzenia       | 105°                       |
| Wymiary            | 125 x 68 x 15 mm           |
| Waga (bez baterii) | 100g                       |

## Montaż

1. Na wysokości wzroku należy w drzwiach wywiercić otwór o średnicy 14 mm lub wykorzystać istniejący (w razie potrzeby rozwiąć).
2. Na gwint kamery nasunąć podkładkę i od zewnątrz włożyć do otworu w drzwiach. Należy uważać, aby nie uszkodzić przewodu, a znak na kamerze być skierowany w górę.
3. Umieścić na wewnętrznej stronie drzwi płytkę mocującą, najpierw przez otwór w płytce mocującej przelożyć przewód. Następnie przewód należy przelożyć przez tuleję, tuleję przy użyciu klucza montażowego nakręcić na gwint kamery.



4. Połączyć przewód z konektorem znajdującym się na tylnej ściance monitora. Monitor należy następnie umieścić na płytce montażowej i dokręcić za pomocą śruby mocującej znajdującej się w dolnej krawędzi monitora.



## Uruchomienie i wymiana baterii

Zaświecenie się czerwonej diody LED znajdującej się poniżej przycisku włączania sygnalizuje niskie napięcie baterii. Baterie należy wymienić.

1. Wsunąć w bok pokrywę pojemnika na baterie.
2. CWłóżyć 2 mikrobaterye, należy zwrócić uwagę na biegunowość baterii.
3. Pokrywę pojemnika ponownie zamknąć.



## Sterowanie

Naciśnięcie przycisk włącznika, na monitorze pojawi się przez okres 10 sekund obraz. Potem urządzenie wyłączy się automatycznie.

## Likwidacja urządzenia

### Szanowni Klienci,

zwracamy się o pomoc przy redukowaniu ilości odpadów. Jeżeli to urządzenie ma zostać zlikwidowane, należy wziąć pod uwagę, że znajduje się w nim cały szereg elementów wyprodukowanych z materiałów o dużej wartości, które podlegają odzyskowi. Dlatego, nie należy wyrzucać urządzenia do normalnych domowych odpadów, ale przekazać je w punkcie zbioru zużytej elektroniki.

### Ten pojemnik na odpady oznacza:



Zużyte baterie lub akumulatory nie można likwidować jako odpad z gospodarstwa domowego. Należy oddać baterie / akumulatory do punktu zbiórki. Oddawanie jest bezpłatne i jest regulowane w oparciu o odpowiednie przepisy.



W przypadku pytań dotyczących deklaracji zgodności WE, prosimy o kontakt na [info@burg.biz](mailto:info@burg.biz)

Błędy drukarskie / składi i zmiany techniczne zastrzeżone.