

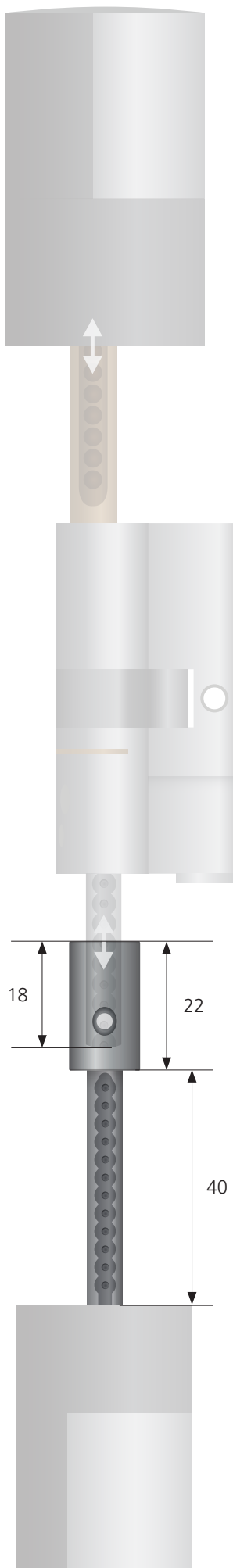
secuENTRY Wellenverlängerung

Bestell.-Nr.: 56450

Technische Daten.

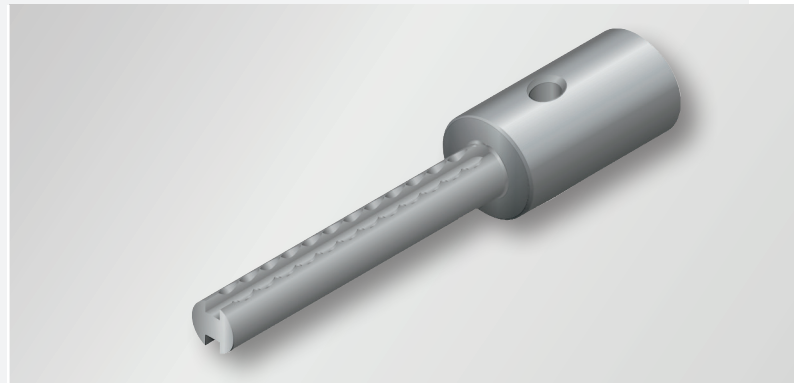
Material	Edelstahl
Befestigung	Die Originalwelle muss je nach Türmaß angepasst werden
Einstellung	Für die Abstände von 61 bis 77 mm (gemessen von der Stulpschraubenmittenposition) muss die Standardwelle um bis zu 16 mm gekürzt werden!
Verlängerung der Außenwelle maximal	104 mm (gemessen von der Stulpschraubenmittenposition)
Optional	Die Zylinderverlängerung kann auf Wunsch werkseitig ausgeführt werden

secuENTRY Wellenverlängerung.



Maßangabe in mm | Abbildung 1:1

Produktabbildung.



Produktinformationen.

Lieferumfang:

- Wellenverlängerung
- Befestigungssplint