



secuENTRY pro

Elektronisch deurslot  
secuENTRY pro 7073 ENROLMENT

en Download: www.burg.biz  
fr Download: www.burg.biz  
nl Download: www.burg.biz  
it Download: www.burg.biz  
es Descarga: www.burg.biz  
pt Download: www.burg.biz

se Download: www.burg.biz  
no Download: www.burg.biz  
dk Download: www.burg.biz  
fi Ladattava tiedosto: www.burg.biz  
el λήψη: www.burg.biz  
tr İndir: www.burg.biz

ro Descărcare: www.burg.biz  
pl Pobieranie pliku: www.burg.biz  
cz Stáhnout: www.burg.biz  
hu Letölthető: www.burg.biz  
sl Download: www.burg.biz  
sk Download: www.burg.biz

hr Download: www.burg.biz  
ru загрузка: www.burg.biz  
bg Download (загеди): www.burg.biz  
et Download: www.burg.biz  
BW\_Enrolment\_BA\_sE\_014113  
SWI 060520

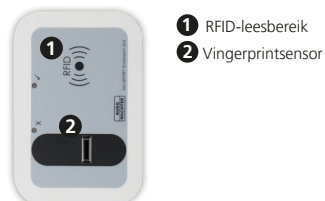


## Bedieningshandleiding

Geachte klant,  
hartelijk dank dat u voor het **secuENTRY pro 7073 ENROLMENT** heeft gekozen. Met behulp van het **secuENTRY pro 7073 ENROLMENT** kunt u vingerscans en transponders op de secuENTRY-software opslaan.

Via de meegeleverde USB-kabel wordt een verbinding tussen de **secuENTRY pro 7073 ENROLMENT**-eenheid en de computer gemaakt, installatiesoftware is niet nodig. Meer informatie vindt u in de handleiding voor de secuENTRY-software.

De volgende afbeelding toont de leesbereiken van de Enrolment-eenheid.



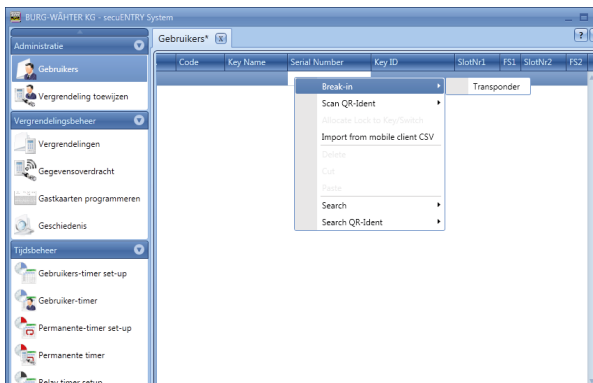
Afb. 1: Leesbereiken

## Inlezen van transponders ENROLMENT-eenheid.



Afb.2: Leesplaatsing van de transponder

Via het Gebruikersbeheer in de secuENTRY-software worden transponders door rechts te klikken in het veld "Serienummer" via "Inleren" → "Transponder" aangemeld.

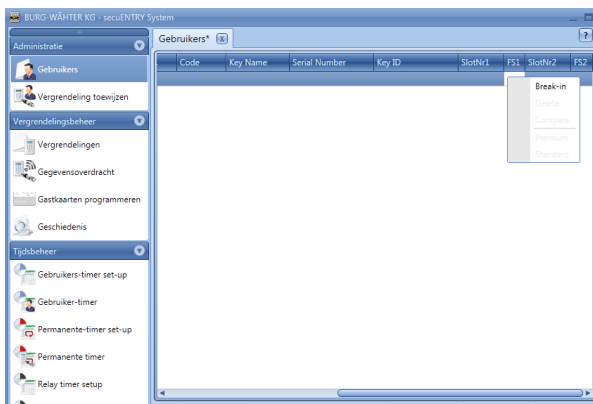


Afb. 3: secuENTRY-software

Het serienummer van de transponder wordt automatisch ingezet.

## Inlezen van vingerscans

Via het Gebruikersbeheer in de secuENTRY-software worden vingerscans door rechts te klikken in het veld "FS1" resp. "FS2" "Inleren" ingelezen.



De software geeft u verdere instructies. Trek om uw vingerscan in het systeem in te lezen uw vinger in de richting van de pijl over de sensor.



Afb. 5: Trekrichting van de vinger bij het inleren

## Beschrijving van de ledweergave

In het bovenste bereik van de secuENTRY pro 7073 ENROLMENT-eenheid bevinden zich twee gekleurde leds.

- Groene led:** Gereed voor Inleren/Inleerprocedure succesvol
- Groene led knippert:** Gegevensoverdracht.
- Rode led:** Vinger niet herkend.

## Garantie

Om u een kwalitatief onberispelijk en hoogwaardig product te leveren en u bij service en reparatie optimaal te helpen, is het noodzakelijk dat foutieve of defecte apparaten tezamen met de QR-code en het originele aankoopbewijs bij uw dealer worden ingeleverd.

Bij retourzending op grond van uw herroepingsrecht dienen alle apparaatcomponenten zich bovendien in de fabrieksstand te bevinden. Bij veronachtzaming van het bovenstaande vervalt de garantie.

## Verwijdering van het apparaat

Geachte klant,

help ons afval te vermijden. Mocht u op enig moment van plan zijn om dit apparaat te verwijderen, dient u daarbij te bedenken dat een groot aantal componenten daarvan uit waardevolle materialen bestaan, die recyclebaar zijn.



We wijzen erop, dat dergelijk gemarkeerde elektrische en elektronische installaties inclusief batterijen niet samen met het huisafval verwerkt mogen worden, maar afzonderlijk ingezameld moeten worden.



Informeer bij de bevoegde instantie in uw stad / gemeente naar de inzamelpunten voor batterijen en elektrisch afval.



Hierbij verklaart de firma BURG-WÄCHTER KG dat het betreffende apparaat aan de richtlijn 2014/53/EU (RED), 2014/30/EU (EMC) en 2011/65/EU (RoHS) voldoet.

De volledige tekst van de EU-conformiteitsverklaring op het internetadres [www.burg.biz](http://www.burg.biz) worden geraadpleegd.

Druk- en zetfouten alsmede technische wijzigingen voorbehouden.