



secuENTRY pro

Elektronisches Türschloss
secuENTRY pro 7073 ENROLMENT

en Download: www.burg.biz
fr Download: www.burg.biz
nl Download: www.burg.biz
it Download: www.burg.biz
es Descarga: www.burg.biz
pt Download: www.burg.biz

se Download: www.burg.biz
no Download: www.burg.biz
dk Download: www.burg.biz
fi Ladattava tiedosto: www.burg.biz
el λήψη: www.burg.biz
tr İndir: www.burg.biz

ro Descărcare: www.burg.biz
pl Pobieranie pliku: www.burg.biz
cz Stáhnout: www.burg.biz
hu Letölthető: www.burg.biz
sl Download: www.burg.biz
sk Download: www.burg.biz

hr Download: www.burg.biz
ru загрузка: www.burg.biz
bg Download (загеди): www.burg.biz
et Download: www.burg.biz
BA secuENTRY pro 7073 ENROLMENT
kfs 06/2016



Bedienungsanleitung

Sehr geehrter Kunde,
vielen Dank, dass Sie sich für das **secuENTRY pro 7073 ENROLMENT** entschieden haben. Mit Hilfe des **secuENTRY pro 7073 ENROLMENT** können Sie Fingerscans und Transponder in die secuENTRY Software einspeichern.

Über das mitgelieferte USB Kabel wird eine Verbindung zwischen der **secuENTRY pro 7073 ENROLMENT** Einheit und dem Computer hergestellt, eine Installationssoftware ist nicht notwendig. Nähere Informationen finden Sie in der Anleitung für die secuENTRY Software.

Die folgende Abbildung zeigt die Lesebereiche der Enrolment Unit:



- 1 RFID Lesebereich
- 2 Fingerscansensor

Abb.1: Lesebereiche

Einlesen von Transpondern

Legen Sie den Transponder auf den RFID Lesebereich der **secuENTRY pro 7073 ENROLMENT** Einheit.



Abb.2: Leseplatzierung des Transponders

Über die Benutzerverwaltung in der secuENTRY Software werden Transponder mit einem Rechtsklick im Feld "Seriennummer" über "Anlernen" → "Transponder" angemeldet.

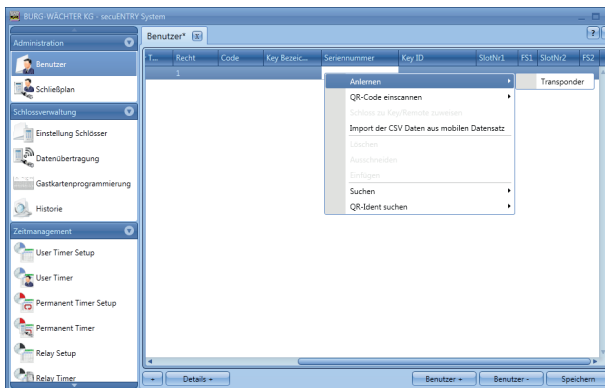


Abb. 3: secuENTRY Software

Die Seriennummer des Transponders wird automatisch eingesetzt.

Einlesen von Fingerscans

Über die Benutzerverwaltung in der secuENTRY Software werden Fingerscans mit einem Rechtsklick im Feld "FS1" bzw. "FS2" "Anlernen" eingelesen.

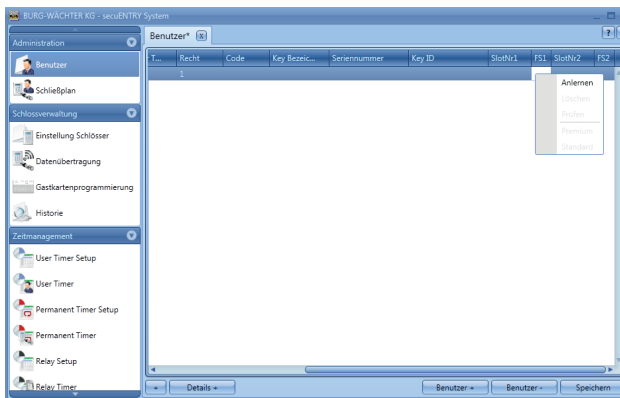


Abb.4: secuENTRY Software

Die Software gibt Ihnen die weiteren Anweisungen vor. Um Ihren Fingerscan in das System einzulesen, ziehen Sie bitte Ihren Finger in Pfeilrichtung über den Sensor.



Abb. 5: Zugrichtung des Fingers beim Anlernen

Beschreibung der LED Anzeige

Im oberen Bereich der secuENTRY pro 7073 ENROLMENT Einheit befinden sich zwei farbige LEDs.

- Grüne LED:** Bereitschaft zum Anlernen/Anlernvorgang erfolgreich
- Grüne LED blinkt:** Datenübertragung.
- Rote LED:** Finger nicht erkannt.

Gewährleistung

Um Ihnen ein qualitativ einwandfreies und hochwertiges Produkt zu liefern und Ihnen im Service- oder Reparaturfall optimal zu helfen, ist es erforderlich, dass fehlerhafte oder defekte Geräte bei Ihrem Händler zusammen mit dem Originalkaufbeleg vorgelegt werden.

Bei Rücksendungen aufgrund Ihres Widerrufsrechts müssen sich darüber hinaus alle Geräteteile in Werkseinstellung befinden. Im Falle einer Nichtbeachtung erlischt die Gewährleistung.

Entsorgung des Gerätes

Sehr geehrter Kunde,
bitte helfen Sie Abfall zu vermeiden. Sollten Sie zu einem Zeitpunkt beabsichtigen, dieses Gerät zu entsorgen, denken Sie bitte daran, dass viele Bestandteile dieses Gerätes aus wertvollen Materialien bestehen, welche man recyceln kann.



Wir weisen darauf hin, dass Elektro- und Elektronikgeräte sowie Batterien, nicht über den Hausmüll, sondern getrennt bzw. separat gesammelt werden müssen. Bitte erkundigen Sie sich bei der zuständigen Stelle in Ihrer Stadt/Gemeinde nach Sammelstellen für Batterien und Elektromüll.



Bei Fragen zur EG-Konformitätserklärung wenden Sie sich bitte an die info@burg.biz.

Druck- und Satzfehler sowie technische Änderungen vorbehalten.