



profi
scale

LOCATE M



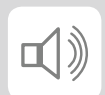
30 mm



50 mm



50 mm



ProfiScale LOCATE M Multifunktionsdetektor

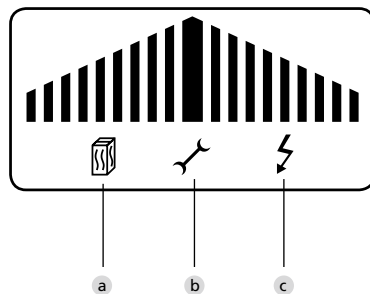
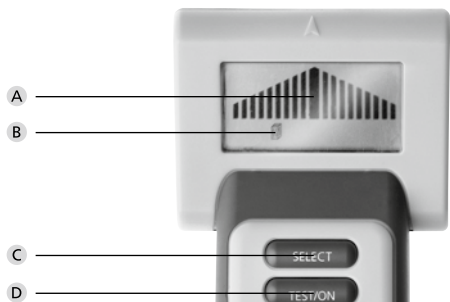
de Bedienungsanleitung

BA Locate M 04/2016

BURG-WÄCHTER KG
Altenhofer Weg 15
58300 Wetter
Germany



profi
scale



Einführung

Gehen Sie auf Nummer sicher, bevor Sie anfangen zu bohren. Mit dem elektronischen Multifunktionsdetektor ProfiScale LOCATE M lokalisieren Sie alles, was sich hinter dem Putz verbirgt. Sie orten schnell und einfach Metallrohre und Stromleitungen oder spüren Holzständerwerk und Hohlräume auf. Das Gerät signalisiert Ihnen mittels optischer und akustischer Anzeige ganz genau, wo Sie sicher bohren können.

Der ProfiScale LOCATE M ist ein moderner Detektor. Er ist zum Auffinden von Metallen, Holzbalken und spannungsführenden Leitungen in Decken, Böden und Wänden konzipiert worden. Der ProfiScale LOCATE M dient der Minimierung des Risikos spannungsführende Leitungen, Metallrohre und -gegenstände beim Bohren zu beschädigen.

Abbildung

- A Anzeige
- B Modus
- C SELECT-Taste
- D Ein/Aus-Taste

Anzeige

- a Holzerkennungsmodus
- b Metallerkennungsmodus
- c Spannungserkennungsmodus

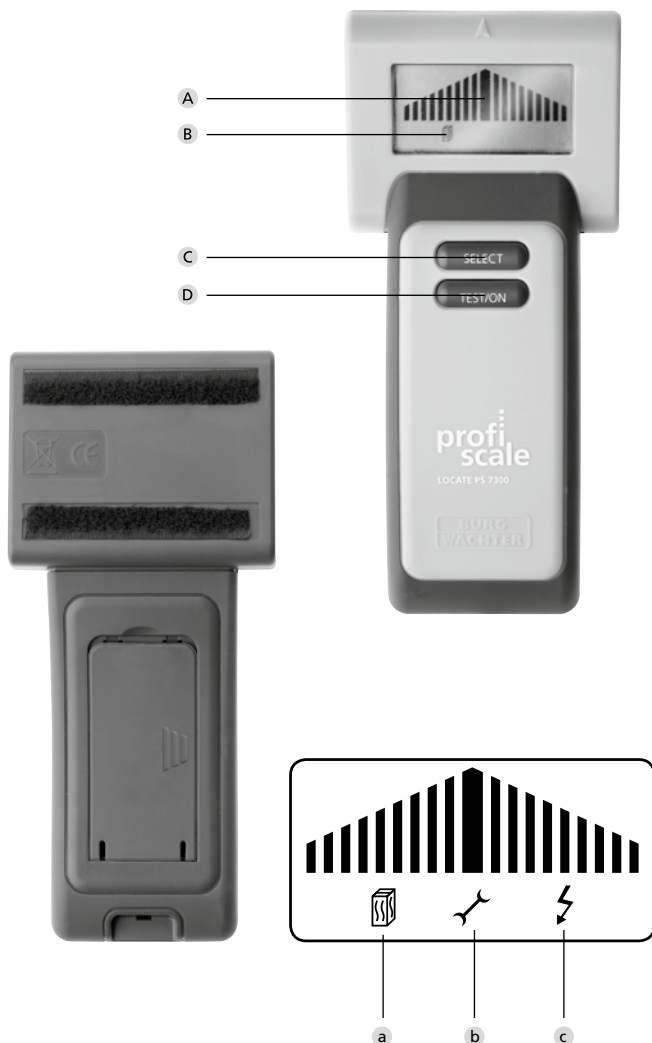
Sicherheitshinweise

Personenschäden können entstehen, wenn die folgenden Anweisungen nicht berücksichtigt werden:

1. Die Anleitung ist vor der Benutzung des Gerätes sorgsam zu lesen, um sicheres Arbeiten zu gewährleisten. Bewahren Sie die Anleitung auf.
2. Abgeschirmte oder stromführende Kabel in Metallummantelungen, Metallwänden oder dichten Wänden können nicht erkannt werden. Hier können Sie Messungen im Metallerkennungsmodus durchführen.
3. Vorsicht, wenn Sie in Wänden, Decken oder Böden, die mit oberflächennahen Kabeln oder Leitungen versehen sind, nageln, schneiden oder bohren.
4. Die Erkennungsfähigkeit des Gerätes kann auf Grund der Feuchtigkeit des Materials, Wandbeschaffenheit, Lackierung und der Größe des zu erkennenden Objektes variieren. Hierdurch kann es zu einer Detektionstiefenverringering kommen.
5. Benutzen Sie das Gerät nicht, um Leitungen zu finden, die außerhalb des angegebenen Spannungsbereiches liegen.
6. Bevor Sie das Gerät benutzen, überprüfen Sie die Funktionsfähigkeit.
7. Bei unklaren Ergebnissen sollten Sie nach Möglichkeit eine andere Stelle zum Bohren, Anschrauben usw. auswählen. Im Zweifelsfall sollte qualifiziertes Fachpersonal zu rate gezogen werden.
8. Halten Sie das Gerät von Kindern und unbefugten Personen fern.
9. Lassen Sie das Messgerät nur von qualifiziertem Fachpersonal und mit Originalteilen reparieren, um die Sicherheit und Garantieansprüche des Gerätes zu erhalten



profi
scale



10. Setzen Sie das Gerät niemals elektrischer Spannung aus, da es zur Beschädigung der Elektronik führen kann.
11. Benutzen Sie das Gerät nicht in Umgebungen mit entflammaren oder explosiven Gasen.
12. Benutzen Sie das Gerät bei Nichtgebrauch, wenn es defekt ist.
13. Gehen Sie vorsichtig mit dem Gerät um und lassen Sie es nicht fallen.
14. Demontieren Sie das Gerät nicht, um Funktionsfehler zu vermeiden.
15. Lagern Sie das Gerät trocken und sauber.
16. Bewahren Sie das Gerät bei Nichtgebrauch in der Gerätetasche auf
17. Vermeiden Sie Kontakt mit Wasser und Staub.
18. Benutzen Sie keine Scheuer- oder Lösungsmittel zur Reinigung des Gerätes. Benutzen Sie ein feuchtes Tuch und nur milde Reinigungsmittel.
19. Kontrollieren Sie die Batterie(n) regelmäßig, um Schäden zu vermeiden.
20. Entfernen Sie die Batterie, wenn Sie das Gerät längere Zeit nicht benutzen.

Garantie

Herzlichen Glückwunsch, Sie haben sich für ProfiScale Qualitäts-Messtechnik von BURG-WÄCHTER entschieden. BURG-WÄCHTER gewährt eine Garantie von 2 Jahren ab Kaufdatum. Von der Garantie ausgenommen sind Schäden aufgrund unsachgemäßen Gebrauchs, Überbeanspruchung oder falscher Lagerung sowie normaler Verschleiß und Mängel, die den Wert oder die Funktion nur unerheblich beeinflussen. Bei Eingriffen nicht autorisierter Stellen erlischt jede Gewährleistung. Sollte es zu einem Garantiefall kommen, geben Sie bitte das komplette Gerät inkl. Verpackung, Beschreibung und Batterien und den Kaufbeleg an Ihren Händler.

Technische Daten

Typische Messtiefen	Holz-Balken von 30 × 30 mm: ≤ 30 mm Metallrohr von Ø 20 mm: ≤ 50 mm Spannung für 220 – 240 V bei 50 – 60 Hz: ≤ 50 mm
Bedienungstemperatur	-7°C – 40°C unter 75 % RH
Lagertemperatur	-20°C – 50°C unter 85 % RH
Stromversorgung	9V-Block (z. B. 6LR61)

Die erkennbare Tiefe kann aufgrund der Feuchtigkeit, die das Material beinhaltet, der Wandstruktur und der Farbe usw. abweichen.

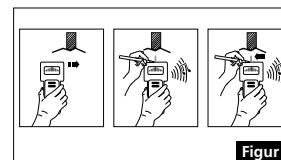
Bedienung

Einschalten

Wenn Sie die Taste „TEST/ON“ ca. 3 Sek. drücken, schaltet sich das Gerät ein und zeigt den zuletzt verwendeten Modus an.

Holzerkennungsmodus

1. Drücken Sie die Taste „Select“, bis die Anzeige für den Holzerkennungsmodus erscheint. Halten Sie das Gerät an die Wand und drücken Sie kurz die Taste „TEST/ON“. Es ertönen zwei kurze Töne, das Gerät ist kalibriert. Sollte die Anzeige blinken, muss an anderer Stelle neu kalibriert werden. Fahren Sie mit dem Gerät mit gleichmäßigem Anpressdruck über die Wand.
2. Wenn die Alarmanzeige erscheint, ertönt ein Signal. Stoppen Sie das Gerät. Es bedeutet, dass das Gerät eine Ecke des Holzes gefunden hat. Markieren Sie den Punkt mit einem Stift.



Figur 1

3. Fahren Sie weiter mit dem Gerät langsam seitwärts über die Wand bis die Alarmanzeige erlischt und das Signal nicht mehr ertönt. Fahren Sie dann weiter in eine andere Richtung, um die Ausmaße und den Mittelpunkt des Holzes zu erfassen. Siehe Figur 1.

Korrektur einer fehlerhafte Messung:

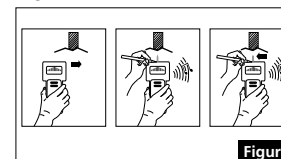
Falls die Anzeige zu blinken beginnt und ein Beep-Ton ertönt, starten Sie erneut ein paar Millimeter weiter.

Hinweis

1. Die Funktion ist normalerweise hinter Gipskarton-Wänden durchführbar. Sollten andere Materialien in den Wänden oder hinter der Verkleidung verbaut worden sein, so kann dies die Messergebnisse beeinträchtigen.
2. Falls zufälligerweise das Gerät bei Beginn direkt über eine Holzlatte o.ä. gehalten wird, erscheint nicht die Anzeige oder der Alarm. Bitte das Gerät etwas versetzen.
3. Die Wandoberfläche, auf welcher das Gerät verwendet wird, sollte eben sein.
4. Wir empfehlen zusätzlich, den Modus „Metallerkennung und Spannungserkennung“ zu verwenden, um sicher zu gehen, dass die Holzlatte oder das Kantholz nicht ein Rohr oder ein Kabel ist. Kleine Schrauben oder Nägel kann das Gerät erkennen.
5. Bitte halten Sie das Gerät mit einer Hand fest und halten Sie die zweite Hand etwas entfernt, um Störungen durch die zweite Hand zu vermeiden.
6. Stoßen zwei Gegenstände in der Wand direkt aneinander, kann das Gerät eventuell diese nicht exakt bestimmen.

Metallerkennungsmodus

1. Drücken Sie die Taste „Select“, bis die Anzeige für den Metallerkennungsmodus erscheint. Halten Sie das Gerät in die Luft ohne irgendeine Metallberührung und drücken Sie kurz die Taste „TEST/ON“. Es ertönen zwei kurze Töne. Fahren Sie mit dem Gerät langsam mit gleichmäßigem Anpressdruck über die Wand.
2. Wenn die Alarmanzeige erscheint, ertönt ein Signal. Stoppen Sie das Gerät. Es bedeutet, dass das Gerät eine Ecke eines Metallgegenstandes gefunden hat. Markieren Sie den Punkt.



Figur 2

3. Fahren Sie weiter mit dem Gerät langsam seitwärts über die Wand bis die Alarmanzeige erlischt und das Signal nicht mehr ertönt. Fahren Sie dann weiter in eine andere Richtung, um die Ausmaße und den Mittelpunkt des Metalls zu erfassen. Siehe Figur 2.



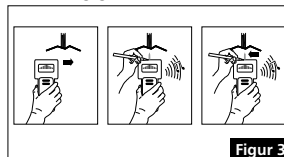
profi scale



Spannungserkennungsmodus

Um ein möglichst genaues Ergebnis zu erzielen, halten Sie das Gerät bitte von jeglicher Spannung entfernt.

1. Drücken Sie die Taste „Select“, bis die Anzeige für den Spannungserkennungsmodus erscheint. Halten Sie das Gerät an die Wand und drücken Sie kurz die Taste „TEST/ON“. Es ertönt eine kurze Tonfolge. Fahren Sie mit dem Gerät mit gleichmäßigem Anpressdruck über die Wand.
2. Wenn die Alarmanzeige erscheint, ertönt ein Signal. Stoppen Sie das Gerät. Es bedeutet, dass das Gerät eine Ecke einer spannungsführenden Leitung gefunden hat. Markieren Sie den Punkt.
3. Fahren Sie weiter mit dem Gerät langsam in die gleiche Richtung über die Wand bis die Alarmanzeige erlischt und das Signal nicht mehr ertönt. Fahren Sie dann weiter in eine andere Richtung, um die Ausmaße des Kabels zu erfassen. Siehe Figur 3.



Figur 3


Hinweis

1. Drähte/Kabel, die sich unterhalb der des Gerät erfassenden Tiefe befinden oder die mit Sperrholz verdeckt sind, kann das Gerät nicht erfassen.
2. Wenn das Gerät an der Wand gerieben oder auf die Wand geschlagen wird, kann dies eine statische Aufladung verursachen und zu einem fehlerhaften Ergebnis führen.
3. Störung durch magnetische und elektrische Felder
Da das Gerät auf extrem niedrige Spannung reagiert, kann es in einigen Fällen dazu kommen, dass das Gerät falsch ausschlägt. Z. B. wenn eine Leitung sehr schwach isoliert ist und sich in einer feuchten Wand befindet. In diesem Fall sollte dies mit einem Voltmeter nachgeprüft werden.

Bitte beachten Sie

1. Abgeschirmte Kabel oder Leitungen in Metallgehäuse, Verschaltungen, Metallwänden o. ä. werden nicht gefunden.
2. Agieren Sie mit Vorsicht, wenn Sie in Holzwände oder Böden bohren, schrauben oder schneiden, welche Kabel und Rohre an der Oberfläche beinhalten könnten.
3. Wenn Sie in der Nähe von Stromkabeln arbeiten, schalten Sie stets die Stromversorgung ab.
4. In Abhängigkeit des Abstandes der elektrischen Kabel oder Rohr zur Wandoberfläche, erkennt das Gerät diese in der gleichen Art wie Holz.
5. Das Gerät schaltet sich ab, wenn Sie es länger als 20 Sekunden nicht benutzen.

Batteriewechsel

Wenn das Symbol „“ auf dem Display erscheint, bedeutet dies, dass die Batterie getauscht werden muss. Entfernen Sie den Batteriefachdeckel, tauschen Sie eine 9 v Batterie, schließen Sie diese an das Kabel an und geben Sie die Batterie in das Fach. Schließen Sie die Batteriefachtür richtig.

Entsorgung des Gerätes

Sehr geehrter Kunde,
bitte helfen Sie Abfall zu vermeiden. Sollten Sie zu einem Zeitpunkt beabsichtigen, dieses Gerät zu entsorgen, denken Sie bitte daran, dass viele Bestandteile dieses Gerätes aus wertvollem Material bestehen, welches man recyceln kann.



Wir weisen darauf hin, dass Elektro- und Elektronikgeräte sowie Batterien, nicht über den Hausmüll, sondern getrennt bzw. separat gesammelt werden müssen. Bitte erkundigen Sie sich bei der zuständigen Stelle in Ihrer Stadt/Gemeinde nach Sammelstellen für Elektromüll.



Bei Fragen zur EG-Konformitätserklärung wenden Sie sich bitte an die info@burg.biz.