



**BURG
WÄCHTER**

TRSE 10



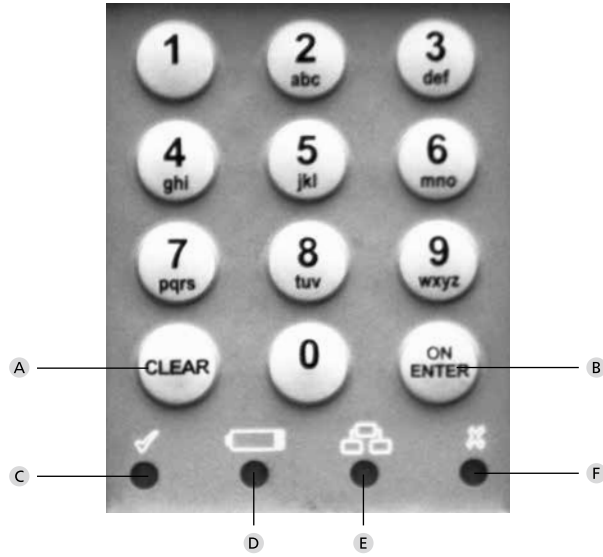
tr Kullanma kılavuzu

BURG-WÄCHTER KG
Altenhofer Weg 15
58300 Wetter
Germany

BA TRSE 10 05 / 2017

www.burg.biz

Strüktür



Resim

- A Clear tuşu**
Programlama modunun terk edilmesi
- B On/Enter tuşu**
Programlama moduna girildiğinde LED yanar ve programlama modu terk edildiğinde tekrar söner.
- C Açılmaya hazır olma**
Geçerli bir açma kodunun girilmesi ve programlamanın başarıyla sonuçlanması durumunda LED yanar.
- D Pil değiştirme sembolü**
Bu LED yandığında lütfen 3 pili de değiştirin. (LR6/AA/1,5V Alkalın)
- E Girişe/ programlanmaya hazır olma**
Programlama moduna girildiğinde LED yanar ve programlama modu terk edildiğinde tekrar söner.
- F Girişi reddetme/ blokaj süresi**
Geçersiz bir kodun girilmesi veya hatalı bir programlama durumunda LED yanar. Üç kez peşe hatalı bir kod girildiğinde kilit kullanımı 5 dakika süreyle bloke eder. Bu süre içerisinde LED yanıp söner ve bu durumda kilidin açılması geçerli açma kodu ile de mümkün değildir.

Sayın Müşterimiz,

BURG-WÄCHTER'nin TRSE10 elektronikini içeren bir kasayı aldığınız için size teşekkür ederiz. Bu elektronik VdS Sınıf 1'e göre sertifikalandırılmıştır ve hem Fingerprint ile hem pin kodu ile açılabilir. Bu kararınızla, çok yüksek güvenlik beklentilerini karşılayabilen ve teknolojinin son olanakları ile geliştirilmiş ve üretilmiş olan bir ürünü satın almış bulunuyorsunuz.

Önemli: Programlamaya başlamadan önce lütfen tüm kullanıcı kılavuzunu dikkatle okuyunuz ve her zaman bakabilmek için korunaklı bir yere kaldırınız.

Size yeni BURG-WÄCHTER kasanızla size mutluluklar diliyoruz

BURG-WÄCHTER KG

Elektronik kilitlerimizle ilgili önemli bilgiler

Genel: kodların ve kod taşıyıcıların yetkisiz ellere geçmemesine lütfen dikkat ediniz. Kodları ve kod taşıyıcıları, sadece yetkili kişilerin erişebileceği, güvenli bir yerde saklayınız. Bir kod veya kod taşıyıcı kaybolduğunda kilit yeni bir koda / kod taşıyıcıya ayarlanmalı veya değiştirilmelidir.

- Kilit işletmeye alınır alınmaz fabrika kodu değiştirilmelidir.
- Kolay tahmin edilebilen kodlar (örneğin 1, 2, 3, 4, 5, 6) kullanılmamalıdır.
- Kişisel bilgiler (örneğin doğum tarihleri) veya kod sahibi hakkında bilgi sahibi olduğunda tahmin edilebilecek diğer veriler kod olarak kullanılmamalıdır.
- Kod değiştirildikten sonra kilit, emniyet kapısı açıkken bir kaç kez kontrol edilmelidir.

Genel

Açmak için size bir pin kodu ve Fingerprint için 10 hafıza yeri sunulmaktadır.

Pin kodu: 123456 (Fabrika ayarı)

Pin kodu daima 6 hanelidir.

Fingerprint ile açmak için, peş peşe sensörün üzerinden geçirilmesi gereken **iki** farklı parmak kullanılmalıdır.

Bir işlem başarıyla sonuçlandıysa sonuçta yeşil LED yanar.

Teknik Veriler

Pin kodu sayısı	1
Fingerprint sayısı	10
Blokaj süreleri	Kod 3 kez hatalı girildikten 5 dakika, sonrasında her 10 dakika sonrası
Akım beslemesi	3 x MIGNON LR6/AA/ALKALIN
İzin verilen ortam koşulları	-15 °C ila +50 °C % 95'e kadar bağıl hava nemi (yoğuşmayan)

Menü yapısı

Klavyenin münferit tuşları üzerinde sayılar ve harfler göreceksiniz. Münferit fonksiyonların programlanması için sayı ve/veya harf kombinasyonları girilir. Bir programlama işleminin başlangıç harfleri kolayca hatırlamak için sayı kombinasyonunu gösterir. Münferit alt menülerde bu konulara ayrıca değinilmektedir.

Pin kodu ile açma

- "On/Enter" tuşuna basın, Girişe/Programlamaya hazır ikonunun sarı LED'i yanar
- Sonra pin kodunu giriniz. Kod doğru girildiyse yeşil LED, kod kabul edilmezse kırmızı LED yanar.

Kapıyı açmak için döner kolu saat yönünde döndürünüz

Parmakla açma

- "On/Enter" tuşuna basın, Girişe/Programlamaya hazır LED'i yanar
- 1. parmağı sensörün üzerinden geçiriniz
Sarı LED söner, parmak kabul edildiğinde önce kısaca yeşil LED, sonra tekrar sarı LED yanar.
- 2. parmağı sensörün üzerinden geçiriniz
Sarı LED söner, parmak kabul edildiğinde yeşil LED yanar.

Kapıyı açmak için döner kolu saat yönünde döndürünüz.

Kilit konumlarının değiştirilmesi için programlama moduna giriş

- "On/Enter" tuşuna basın, Girişe/Programlamaya hazır ikonunun sarı LED'i yanar
- 76 sayısının (**program modu**) üzerine tıklayınız, sarı LED söner
- „On/Enter“ tuşuna basınız ve geçerli pin kodunu giriniz

Geçerli bir pin kodunun girilmesi durumunda yeşil LED kısaca yanar, sonra sarı LED yanıp söner. „Girişe/programlamaya hazır“ LED'i yanıp söndüğü sürece programlama modunda bulunmaktasınız ve çeşitli aktiviteleri gerçekleştirebilirsiniz.

Programlama modundaki aktiviteler

Pin kodunun değiştirilmesi

- 22 sayısına (change code) tıklayınız, sonra „On/Enter“ tuşuna basınız.
- Yeni kodu tıklayınız (6 haneli) ve „On/Enter“ tuşu ile onaylayınız.
- Yeni kodu tekrarlayınız ve „On/Enter“ tuşu ile onaylayınız.
- Tüm işlem sırasında sarı LED yanıp söner.
- Değişiklik başarılı ise yeşil LED yanar.

„Clear“ tuşuna iki kez basarak programlama modundan çıkabilirsiniz.

Parmağın kaydedilmesi

- 23 sayısına (add finger) tıklayınız, sonra „On/Enter“ tuşuna basınız. Sarı LED yanar
- Parmağı bir kaç kez sensörün üzerinden geçirin. Bu sırada sarı LED söner Parmağın üzerinden her geçişinde „Giriş/Programlamaya hazır“ LED'i bir kez ve kısaca yeşil yanar. Programlama modunda bulunduğunuzdan, sarı LED yanıp söner. „Clear“ tuşuna iki kez basarak programlama modundan çıkabilir veya hafızaya başka parmaklar kaydedebilirsiniz.

Bir parmağı öğrettikten hemen sonra başka parmakları da kaydedebilirsiniz. Sarı LED yanıp sönerken:

- 23 sayısına tıklayınız, sonra „On/Enter“ tuşuna basınız. Sarı LED yanar.
- Bir diğer parmağı, yukarıdaki talimatlar doğrultusunda sensörün üzerinden geçirin. „Clear“ tuşuna iki kez basarak programlama modundan çıkabilirsiniz.

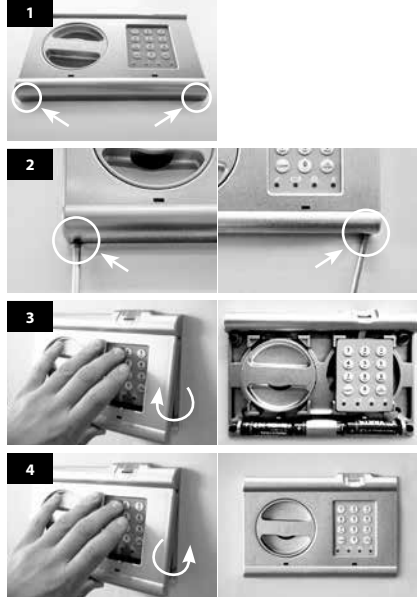
Tüm parmakların silinmesi

- 33 sayısına (delete finger) tıklayınız, sonra „On/Enter“ tuşuna basınız. İşlem başarılı ise yeşil LED yanar.

Tüm işlem sırasında sarı LED yanıp söner.

„Clear“ tuşuna iki kez basarak programlama modundan çıkabilirsiniz.

Pil değiştirme



Piller: 3x 1,5V Mignon (LR6)

Pillerin bertaraf edilmesi

Sayın Müşterimiz,

ütfen atık oluşumunu önlemekte yardımcı olunuz. Eğer bir gün bu cihazı bertaraf etmeyi düşünürseniz lütfen, bu cihazın pek çok bileşeninin değerli materyallerden oluştuğunu ve bunların geri dönüştürülebileceğini de düşününüz. Cihazı lütfen çöpe atmayınız, bunun yerine belediyeizdeki yetkili bir yerden elektro çöp toplama yerini öğreniniz.



Çöp konteynerinin anlamı:

Boş piller veya aküler ev çöpi ile bertaraf edilmemelidir. Pilleri /Aküleri lütfen satıcılarına veya belediyelerin geri dönüşüm tesislerine veriniz. Geri verme ücretsizdir ve yasal olarak öngörülmüştür



AB Uyumluluk Beyanı ile ilgili sorularınız oldu unda lütfen u adrese ba vurunuz: info@burg.biz

Yanılma ve değişiklik haklarımız saklıdır