



**BURG
WÄCHTER**

TRSE 10



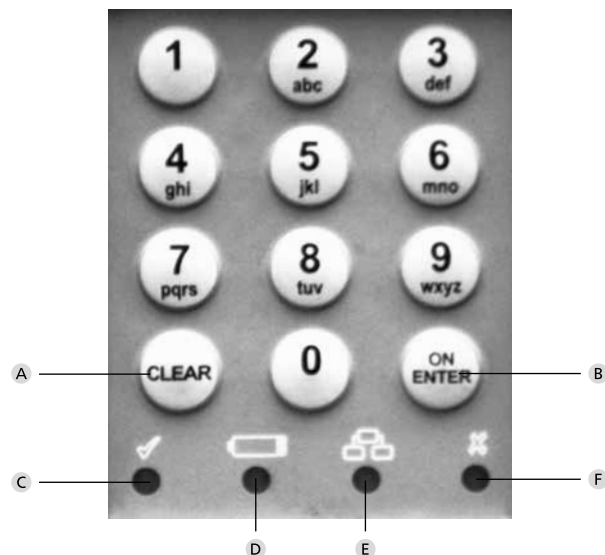
sl Navodila za rokovanje z napravo

BURG-WÄCHTER KG
Altenhofer Weg 15
58300 Wetter
Germany

BA TRSE 10 05 / 2017

www.burg.biz

Struktura



Slika

- A Gumb „Clear“**
Zapustitev režima programiranja
- B Gumb ON/Enter**
- C Pripravljenost za odpiranje**
LED dioda sveti ob vnosu pravilne koda za odpiranje in uspešno programiranje
- D Simbol zamenjave baterij**
V kolikor sveti LED dioda, izvlomite prosim vse tri baterije. (LR6/AA/1,5V Alkaline)
- E Pripravljenost za vnos / programiranje**
Ob vstopu v režim programiranja sveti omenjena LED dioda. Takoj ko zapustite režim programiranja, ugasne.
- F Odklanjanje vnosa / blokiranja**
LED dioda se prižge ob vnosu neveljavne koda ali ob napačnem vnosu programiranja. V kolikor trikrat zaporedoma vnesete napačno kodo, se zaklepanje blokira za približno 5 minut. V tem času utripa tudi LED dioda. Odpiranje v tem stanju ni možno, niti z veljavno kodo za odpiranje.

Spoštovane stranke,

Čestitam Vam ob nakupu trezora z elektroniko TRSE10 znamke BURG-WÄCHTER. Ta elektronika je certificirana v skladu z razredom 1 VdS in jo lahko odpirate s prstnim odtisom ali s kodo Pin. Kupili ste izdelek, ki spolnjuje zelo visoke varnostne zahteve in ki smo ga razvili oziroma proizvedli v skladu z najnovejšimi tehnološkimi možnostmi.

Pomembno: Še preden pa se lotite programiranja, natančno preberite celo navodilo za uporabo in ga shranite na varno mesto, da lahko vedno pogledate vanj.

Želimo Vam veliko veselja z vašim novim trezorjem BURG-WÄCHTER
Vaš BURG-WÄCHTER KG

Pomembna opozorila za naše elektronske ključavnice

Splošno: bodite pozorni, da koda in nosilci koda ne zaidejo v nepooblaščen roke. Kode in nosilce koda zato shranite na varnem mestu, kjer so dostopni samo upravičnim osebam. Če izgubite kodo ali nosilec koda, je treba ključavnico nastaviti na novo kodo oziroma nov nosilec koda ali pa jo zamenjati.

- Tovarniško nastavljeno kodo je treba spremeniti takoj, ko začnete uporabljati ključavnico.
- Preprostih kod, ki jih je mogoče zlahka ugotoviti (npr. 1, 2, 3, 4, 5, 6), ni dovoljeno uporabljati.
- Kot kodo prav tako ni dovoljeno uporabljati osebnih podatkov (npr. rojstni dnevi) ali drugih podatkov, ki bi jih bilo mogoče ugotoviti s poznavanjem lastnika koda.
- Po spremembi koda je treba delovanje ključavnice večkrat preveriti pri odprtih vratih.

Splošne informacije

Za odpiranje vrat je na voljo le ena Pin koda in 10 mest za shranjevanje prstnih odtisov.

Koda pin: 123456 (tovarniška nastavev)

Koda je vedno 6-mestna.

Za odpiranje s pomočjo prstnih odtisov uporabite vedno **dva** različna prsta, ki jih morate postopoma potegniti skozi senzor.

V kolikor celotna akcija uspe, se na koncu prižge zelena LED dioda.

Tehnični podatki

Število kod PIN	1
Število prstnih odtisov	10
Blokiranje	Po 3x napačnem vnosu koda 5 minut, nato po vsaki naslednji 10 minut
Električni tok – napajanje	3 x MIGNON LR6/AA/ALKALINE
Dovoljeni pogoji okolja	od -15 °C do +50 °C do 95% rel. vlažnost zraka (ne kondenzira)

Struktura menijev

Na posameznih tipkah tipkovnice lahko opazite številke in črke. Za programiranje posameznih funkcij se uporabljajo kombinacije števil in črk. Začetne črke procesa programiranja prikazujejo številčno kombinacijo (za boljše pomnjenje). V posameznih podmenijih je podrobnejši opis.

Odpiranje s pomočjo Kode Pin

- Pritisnite na "On/Enter", da se prižge rumena LED dioda ikone Pripravljenost za vnos/programiranje
- Vnos koda PIN Ob pravilnem vnosu koda PIN se prižge zelena LED dioda, pri napačnem pa rdeča LED dioda.

Da odprete vrata obrnite vrtljiv ročaj v smeri urinih kazalcev.

Odpiranje s prsti

- Pritisnite na "On/Enter", da se prižge rumena LED dioda Pripravljenost za vnos/programiranje
- Povlecite skozi senzor 1. prst
Rumena LED dioda ugasne, pri sprejetem odtisu se najprej za kratek čas prižge zelena LED dioda nato pa se ponovno pojavi rumena LED dioda.
- Povlecite skozi senzor 2. prst

Rumena LED dioda ugasne, ob sprejetem prstnem odtisu in se prižge zelena. Da odprete vrata obrnite vrtljiv ročaj v smeri urinih kazalcev.

Vstop v režim programiranja za spremembo nastavitve ključavnice

- Pritisnite na gumb "On/Enter", da se prižge rumena LED dioda ikone Pripravljenost za vnos/programiranje
- Vnesite številke 76 (**program mode**), rumena LED dioda ugasne
- Pritisnite na »On/Enter« in vnesite veljavno kodo Pin

Ob vnosu veljavne koda Pin se za krajši čas prižge zelena LED dioda in nato utripa še rumena. Cel čas, kadar utripa rumena LED dioda »Pripravljenost za vnos / programiranje« se nahajate v režimu programiranja in lahko opravljate različne akcije.

Akcija v režimu programiranja

Sprememba kode PIN

- Izberite številko 22 (**change code**), nato pritisnite na »On/Enter«.
 - Vnesite novo (6-mestno) kodo in jo potrdite z gumbom »ON/Enter«.
 - Ponovno vnesite novo (6-mestno) kodo in jo potrdite z gumbom »ON/Enter«.
- Med tem v celem procesu utripa rumena LED dioda. Pri uspešni spremembi se prižge zelena LED dioda.

Režim programiranja boste zapustili, če dvakrat pritisnete na gumb »Clear«.

Shranjevanje prstnih odtisov

- Izberite številko 23 (**add finger**), nato pritisnite na »On/Enter«. Prižgala se bo rumena LED dioda
- Prst večkrat potegnite skozi senzor. Rumena LED dioda ugasne enkrat po vsakem dotiku s prstom, dokler se na kratko prižge zelena LED dioda za „pripravljenost za vnos/programiranje“. Rumena LED dioda utripa, ker se še nahajate v režimu programiranja. Režim programiranja boste zapustili, če dvakrat kliknete na gumb »Clear« nato pa lahko shranite naslednje prstne odtise.

Ko vnesete en odtis lahko neposredno shranjujete še druge prstne odtise. Medtem, ko utripa rumena LED dioda:

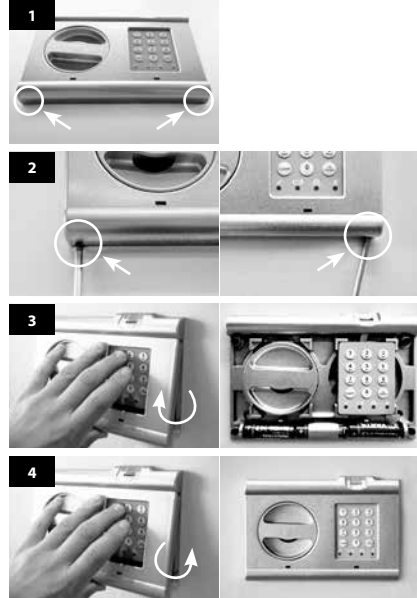
- Izberite številko 23, nato pritisnite na »On/Enter«. Rumena LED dioda sveti.
 - Po navodilih zgoraj potegnite skozi senzor naslednji prst.
- Režim programiranja boste zapustili, če dvakrat pritisnete na gumb »Clear«.

Brisanje vseh prstov

- Izberite številko 33 (**delete finger**), nato pritisnite na »On/Enter«.
- Pri uspešni spremembi se prižge zelena LED dioda. Med tem v celem procesu utripa rumena LED dioda.

Režim programiranja boste zapustili, če dvakrat pritisnete na gumb »Clear«.

Zamenjava baterij



Baterije: 3x 1,5V Mignon (LR6)

Odstranjevanje baterij

Spoštovane stranke,

Pomagajte nam prosim zniževati količine odpadkov. Če imate namen odstraniti to napravo, ne pozabite da veliko njegovih delov vsebuje vredne materiale, ki se dajo uporabljati za reciklažo. Ne mečite prosim naprave med navadne odpadke, vendar se informirajte na ustreznem mestu v vašem mestu, kjer je na voljo odlagališče električnih odpadkov.



Simbol posode za odpadke pomeni:

Baterije so prazne – ne mečite jih med domače odpadke. Oddajte prosim baterije v trgovino ali v surovino v vašem mestu. Vračanje je brezplačno in je določeno po zakonu.



Glede vprašanj v zvezi z izjavo ES o istovetnosti se prosim obrnite na info@burg.biz