

TSE 3005 Wireless



Зроблено в Німеччині

www.burg-waechter.de



Інструкція по експлуатації

Зміст

Відкривання за допомогою E-Key	3
Заміна батарей і функція аварійного замку	4
Технічні дані	5

Дякуємо вам за придбання продукту TSE 3005 Wireless.

Пристрій TSE 3005 можна використовувати в системах з головним ключем, його можна комбінувати з TSE 3004. При використанні програмного забезпечення для адміністрування відповідної редакції Home, Business чи Professional, ви отримаєте повну функціональність TSE 3003 Premium. Можна зберігати інші додаткові ключі E-Keys.

Увага:
Для програмування абсолютно необхідно мати 6-значний код адміністратора. Цей код можна знайти на листку у відсіку для батареї модуля замку TSE 3005. Цей код потрібно зберігати в надійному місці. Якщо код адміністратора втрачено, замок більше

Використання E-Key

Для відкриття замку без введення коду.



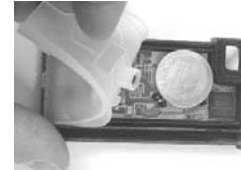
За допомогою E-Key можна виконувати декілька функцій:

1. Відкриття дверей: Натиснути кнопку один раз, зелений індикатор почне мигати.
2. Режим програмування: Утримувати кнопку протягом 15 секунд, зелений індикатор мигне тричі. Режим програмування має дві функції: По-перше, ви можете зберегти E-Key в модулі програмування для відкриття дверей, по-друге, ви можете синхронізувати радіо канал E-Key з модулем вводу. (див. меню «Синхронізація E-Key»)

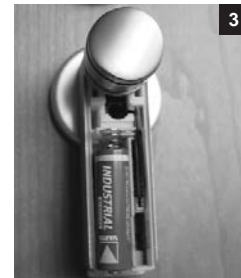
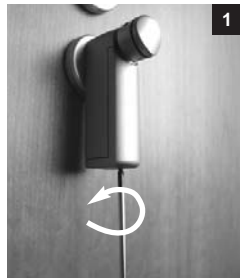
Автоматичний режим відсутній.

Якщо двері відкриваються з затримкою 3 секунду або більше після натискання ручки і в той же час мигає червоний індикатор, то необхідно негайно замінити батареї (CR2032) в ключі E-Key. Якщо двері відкриваються з затримкою 3 секунду або більше після натискання ручки і червоний індикатор не мигає, то потрібно негайно замінити батареї (2x1,5В AA) в замку. Після заміни батарей пристрій потрібно ініціювати натиснувши кнопку декілька раз.

- Заміна батарей

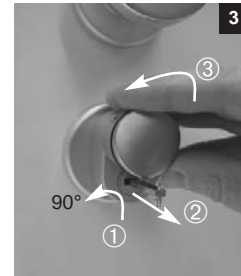


○ CR 2032



2x **1,5V AA**
(LR6)

- Функція аварійного ключа



- Відкриття аварійного замку

- Відкриття дверей

- Закривання аварійного замку

Рис. 3. Для закривання аварійного замку ручку потрібно повернути двічі в обох напрямках

Технічні дані

Максимальна довжина коду: 300 E-Keys

Більше 100.000.000.000 реальних комбінацій

Час блокування після трьох невірно введених кодів:

TSE 3005: 1 хвилина, надалі 3 хвилини.

Живлення: 2 мікро батареї LR6, лужні батареї AA; CR 2032

Оптимальні умови середовища:

-15°C/+40°C / відносна вологість до 95% (без конденсації)

Допустимий діапазон температур : -20°C / +50°C

BURG-WÄCHTER KG

Altenhofer Weg 15

D - 58300 Wetter

Germany

www.burg-waechter.de

info@burg-waechter.de

TSE 3005 Wireless

Bedienungsanleitung



Права на пропуски і
зміни зарезервовано